



**:PLM**

<b>1.</b>	<b>Введение</b>	<b>5</b>
<b>2.</b>	<b>Условные обозначения</b>	<b>7</b>
<b>3.</b>	<b>Общий порядок обмена данными</b>	<b>9</b>
<b>4.</b>	<b>Регистрация действий пользователей</b>	<b>11</b>
<b>5.</b>	<b>Подготовка к сбору и приему передаваемых данных</b>	<b>13</b>
<b>5.1.</b>	<b>Настройка сбора данных</b>	<b>14</b>
<b>5.1.1.</b>	<b>Создание правила сбора данных</b>	<b>15</b>
	Создание нового правила	16
	Переименование правила	16
<b>5.1.2.</b>	<b>Создание макроправила сбора данных</b>	<b>17</b>
	Создание нового макроправила	18
	Переименование макроправила	18
	Формирование состава макроправила	18
<b>5.2.</b>	<b>Настройка слияния данных</b>	<b>19</b>
<b>5.2.1.</b>	<b>Создание правила замены данных</b>	<b>19</b>
<b>5.2.2.</b>	<b>Создание списка приоритетных состояний</b>	<b>20</b>
<b>5.3.</b>	<b>Общие приемы работы при создании правил</b>	<b>21</b>
<b>5.3.1.</b>	<b>Добавление ключевого типа</b>	<b>22</b>
<b>5.3.2.</b>	<b>Добавление связи ключевого типа</b>	<b>23</b>
<b>5.3.3.</b>	<b>Удаление элемента списка</b>	<b>24</b>
<b>5.3.4.</b>	<b>Обновление списка</b>	<b>24</b>
<b>6.</b>	<b>Сбор передаваемых данных</b>	<b>25</b>
<b>6.1.</b>	<b>Создание нового пакета передаваемых данных</b>	<b>27</b>
<b>6.2.</b>	<b>Определение условий сбора данных</b>	<b>28</b>
<b>6.3.</b>	<b>Добавление в пакет исходного выгружаемого объекта</b>	<b>29</b>
<b>7.</b>	<b>Выгрузка пакета передаваемых данных</b>	<b>32</b>
<b>8.</b>	<b>Передача пакета данных</b>	<b>34</b>
<b>9.</b>	<b>Загрузка принятых данных</b>	<b>36</b>
<b>9.1.</b>	<b>Добавление пакета в список принятых</b>	<b>39</b>
<b>9.2.</b>	<b>Просмотр параметров выгрузки и загрузки пакета</b>	<b>39</b>
<b>9.3.</b>	<b>Загрузка данных</b>	<b>40</b>
<b>9.3.1.</b>	<b>Конфликт метаданных</b>	<b>43</b>

9.3.2.	Просмотр параметров объектов .....	44
9.3.3.	Просмотр атрибутов .....	44
9.3.4.	Просмотр списка связей .....	45
9.3.5.	Назначение прав доступа .....	46
9.3.6.	Просмотр списка файлов .....	47
10.	<b>Экспорт правил сбора данных</b> .....	<b>49</b>
11.	<b>Импорт правил сбора данных</b> .....	<b>51</b>
12.	<b>Экспорт правил замены данных</b> .....	<b>54</b>
13.	<b>Импорт правил замены данных</b> .....	<b>56</b>
14.	<b>Типовые сценарии обмена информацией</b> .....	<b>59</b>
14.1.	<b>Обмен составами и документацией</b> .....	<b>60</b>
14.1.1.	Выбор правил сбора данных .....	61
14.1.2.	Определение списка приоритетных состояний .....	64
14.1.3.	Сбор и выгрузка передаваемых данных .....	65
	Вызов окна «Выгружаемые данные» .....	65
	Создание пакета передаваемых данных .....	66
	Добавление в пакет исходного выгружаемого объекта .....	69
	Корректировка состава пакета .....	70
	Выгрузка пакета .....	70
14.1.4.	Передача пакета выгруженных данных .....	71
14.1.5.	Загрузка объектов и документов в принимающую базу данных .....	71
	Вызов окна «Принятые данные» .....	71
	Добавление пакета выгруженных данных в список принятых пакетов .....	72
	Просмотр содержимого пакет выгруженных данных .....	75
	Загрузка информации .....	80
14.2.	<b>Обмен изменениями</b> .....	<b>81</b>
14.2.1.	Выбор правил сбора данных .....	82
14.2.2.	Определение списка приоритетных состояний .....	84
14.2.3.	Сбор и выгрузка передаваемых данных .....	85
	Вызов окна «Выгружаемые данные» .....	85
	Создание пакета передаваемых данных .....	86
	Добавление в пакет исходного выгружаемого объекта .....	89
	Корректировка состава пакета .....	90
	Выгрузка пакета .....	91

<b>14.2.4. Передача пакета выгруженных данных .....</b>	<b>92</b>
<b>14.2.5. Загрузка объектов и документов в принимающую базу данных .....</b>	<b>92</b>
Вызов окна «Принятые данные» .....	92
Добавление пакета выгруженных данных в список принятых данных .....	93
Просмотр содержимого пакета и загрузка пакета в базу данных .....	96
Загрузка информации .....	98
<b>15. Техническая поддержка и сопровождение .....</b>	<b>100</b>
<b>Индекс .....</b>	<b>104</b>



## 1. Введение

- :PLM . ' : ;
- ;
- . ' . ;

:PLM.

---



:PLM.

---



## 2. Условные обозначения







### 3. Общий порядок обмена данными

- 1.
2.
  - 
  -
- 3.
- 4.
- 5.
6. :PLM,
- 7.
8. :PLM



:PLM.

---



## 4. Регистрация действий пользователей

- »           :PLM           «
- .           —           ;
- .           ;
- .           ;
- .           ;
- .           —           ;
- .           ;
- .           ;
- .           ;
- .           ;
- .           ;
- .           —           ;
- .           ;
- .           ;
- .           ;
- .           .



## 5. Подготовка к сбору и приему передаваемых данных

:PLM

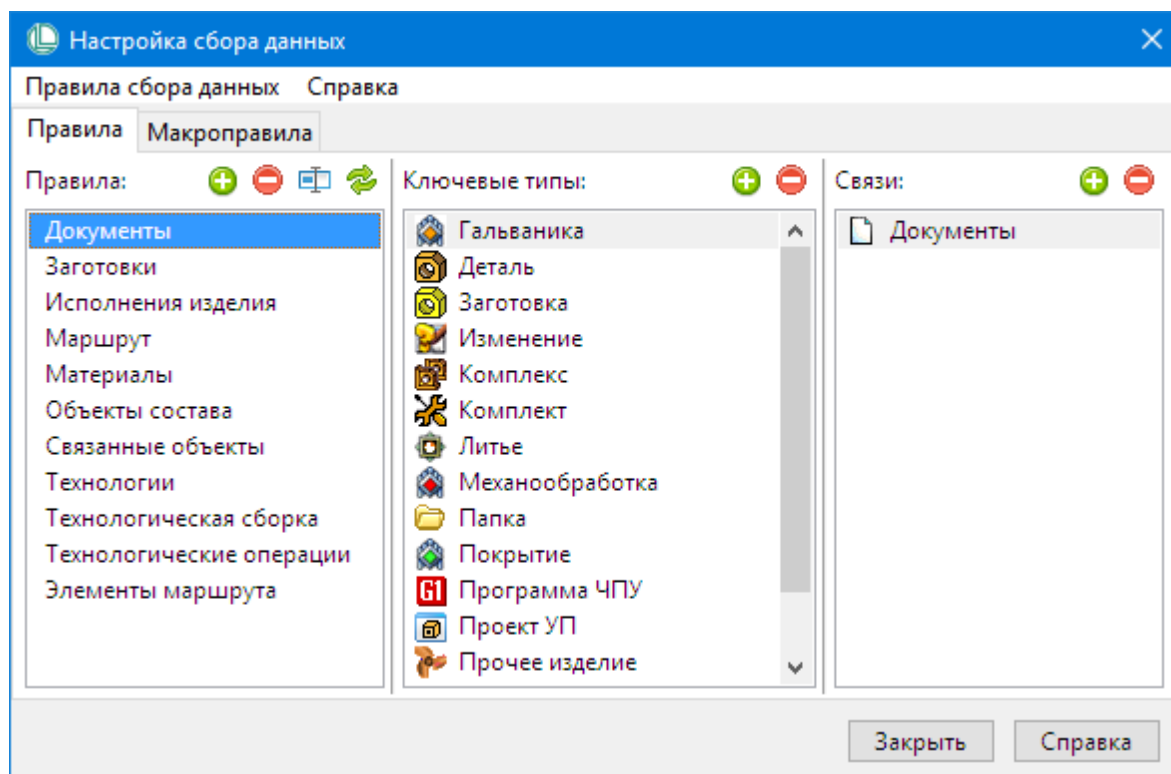
- ;
- ( ).
- ;
- .



### 5.1. Настройка сбора данных

1. - -
2. ;
3. ;
4. ;
5. ;

### 5.1.1. Создание правила сбора данных



:PLM,

- 
- 

:PLM,

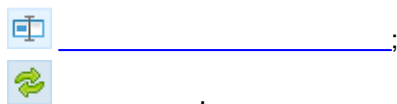
+


\_\_\_\_\_;

\_\_\_\_\_;


\_\_\_\_\_;

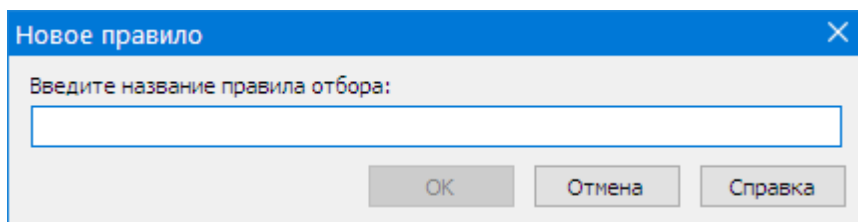
- \_\_\_\_\_ ( \_\_\_\_\_, \_\_\_\_\_ );



1. \_\_\_\_\_
  2. \_\_\_\_\_
  3. \_\_\_\_\_
  4. \_\_\_\_\_
- 

### Создание нового правила

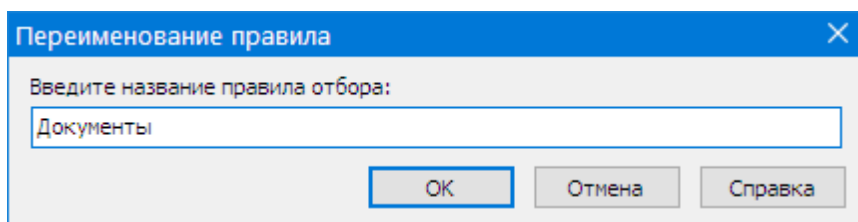
1. \_\_\_\_\_  




- 2.

### Переименование правила

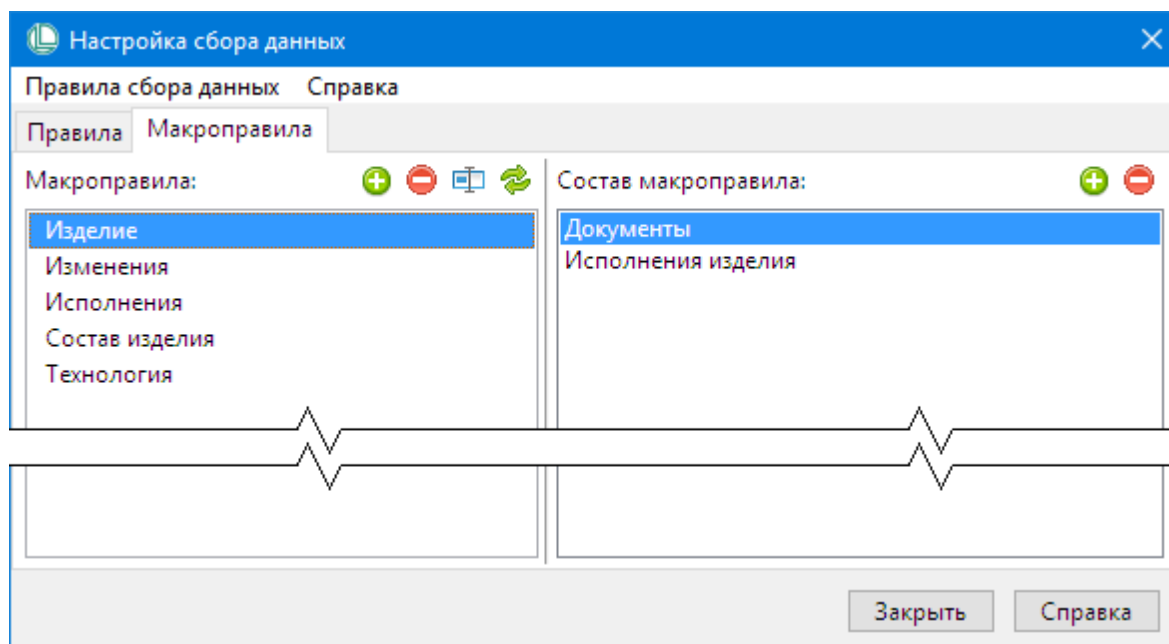
1. \_\_\_\_\_
2. \_\_\_\_\_  

- 3.



### 5.1.2. Создание макроправила сбора данных



- \_\_\_\_\_ ;
  - \_\_\_\_\_ ;
- +
 \_\_\_\_\_ ;  
 \_\_\_\_\_ ;  
 \_\_\_\_\_ ;
- \_\_\_\_\_ ( \_\_\_\_\_ , \_\_\_\_\_ ) ;
- \_\_\_\_\_ ;
- ↻
 \_\_\_\_\_ .
1. \_\_\_\_\_ .
  2. \_\_\_\_\_ .
- ↻

## Создание нового макроправила

1.



Новое макроправило

Введите название макроправила:

OK Отмена Справка

The screenshot shows a dialog box titled "Новое макроправило" (New macro rule). It has a blue header bar with a close button (X) on the right. Below the header, there is a text label "Введите название макроправила:" followed by an empty text input field. At the bottom of the dialog, there are three buttons: "OK", "Отмена" (Cancel), and "Справка" (Help).

2.

## Переименование макроправила

1.

2.



Переименование макроправила

Введите название макроправила:

OK Отмена Справка

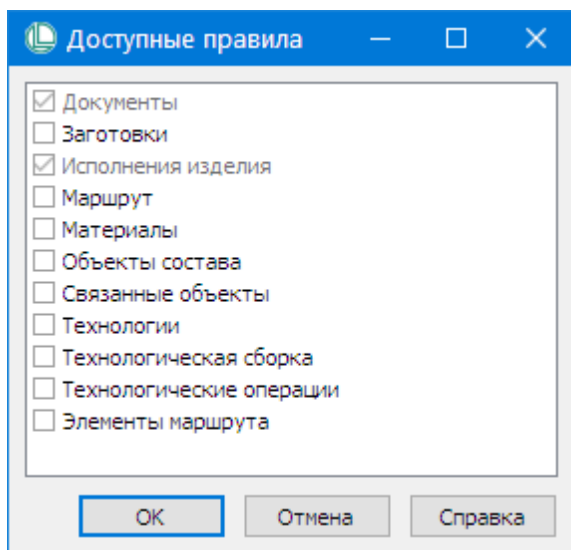
The screenshot shows a dialog box titled "Переименование макроправила" (Rename macro rule). It has a blue header bar with a close button (X) on the right. Below the header, there is a text label "Введите название макроправила:" followed by a text input field containing the word "Изделие". At the bottom of the dialog, there are three buttons: "OK", "Отмена" (Cancel), and "Справка" (Help).

3.

## Формирование состава макроправила

1.





2.



## 5.2. Настройка слияния данных

1.

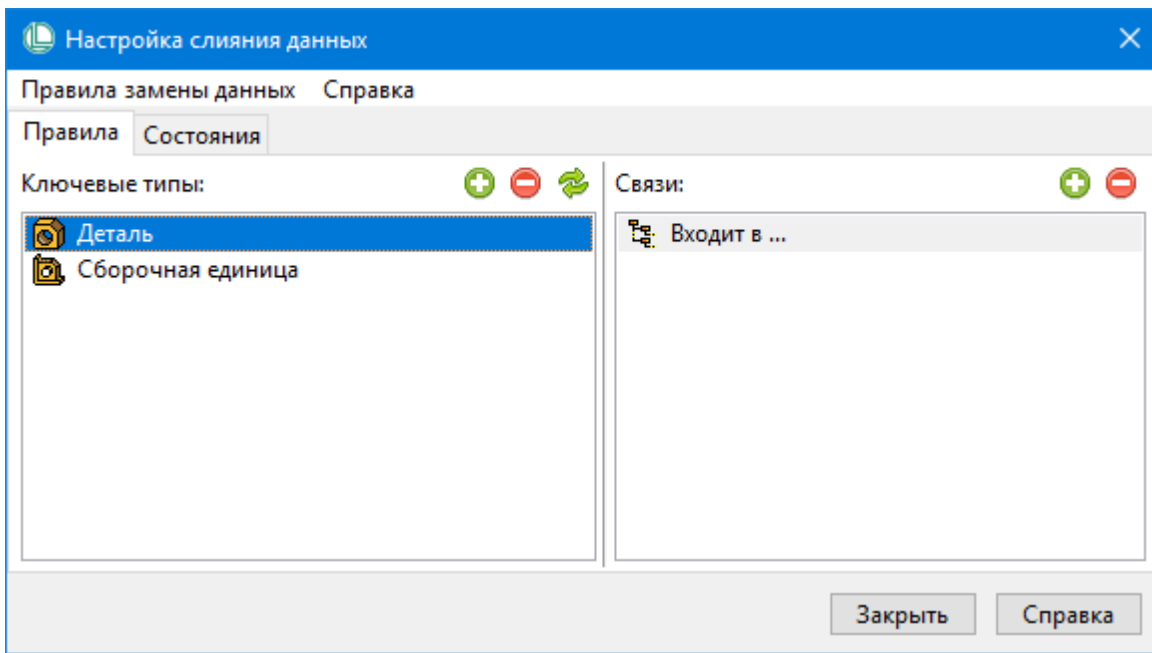
2.

3.

4.

5.

### 5.2.1. Создание правила замены данных



:PLM

- - ;
- - ;

:PLM,



\_\_\_\_\_ ;  
 - \_\_\_\_\_ ;



\_\_\_\_\_ ( \_\_\_\_\_ );



\_\_\_\_\_

1. \_\_\_\_\_

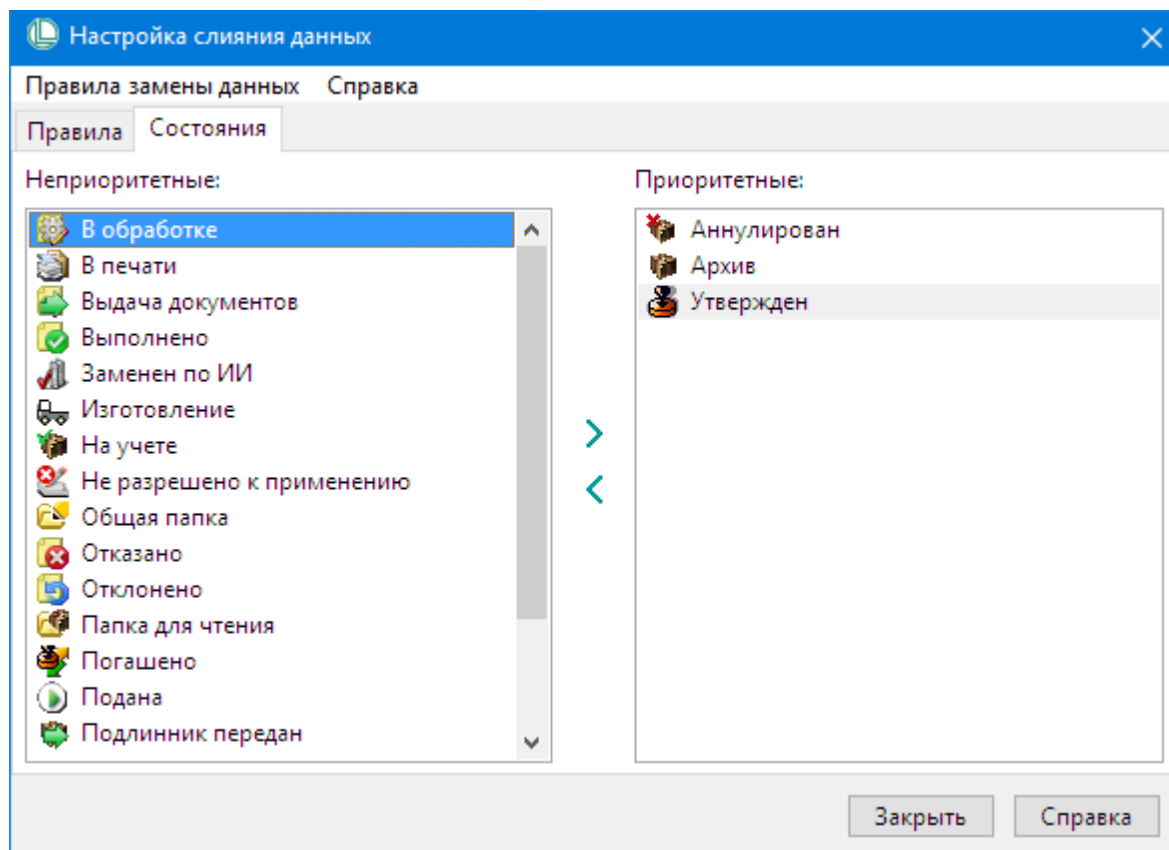
2. \_\_\_\_\_

3. \_\_\_\_\_ .3,



### 5.2.2. Создание списка приоритетных состояний

( ) -



Drag&Drop




### 5.3. Общие приемы работы при создании правил



— \_\_\_\_\_;

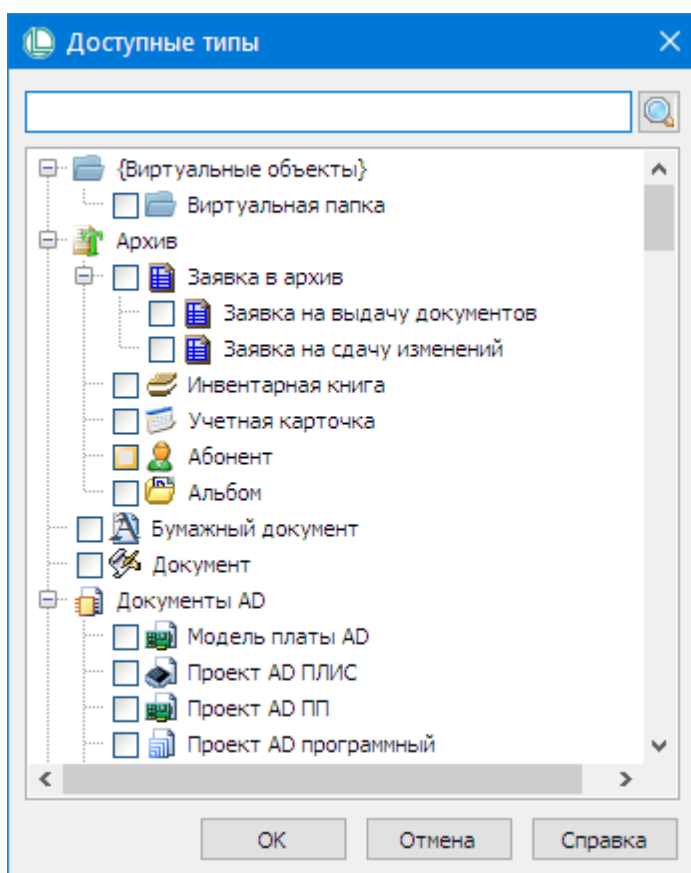
— \_\_\_\_\_;

 \_\_\_\_\_ ( \_\_\_\_\_ , \_\_\_\_\_ , \_\_\_\_\_ );

 \_\_\_\_\_.

### 5.3.1. Добавление ключевого типа

1.



2.

- \_\_\_\_\_ ;
- \_\_\_\_\_ ;



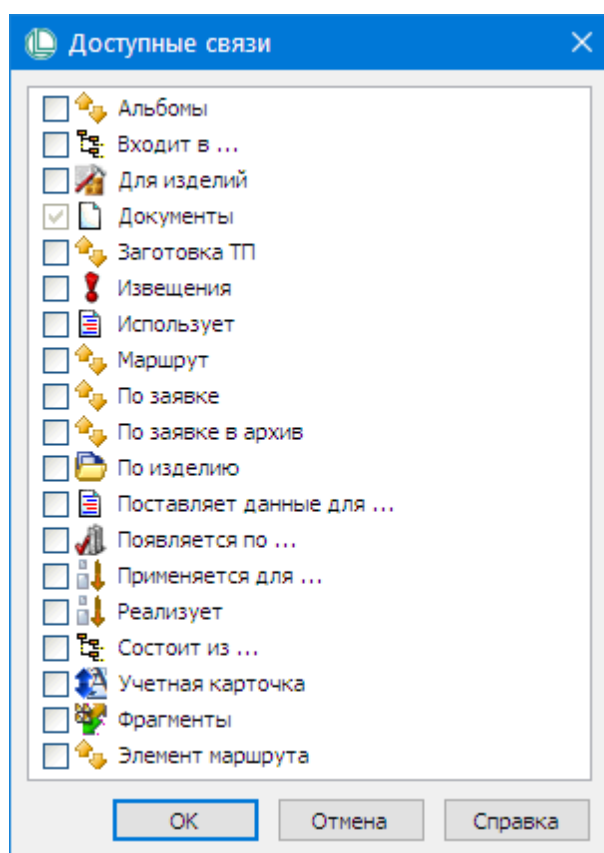
3.

---



### 5.3.2. Добавление связи ключевого типа

1.



2.

- 
- 

3.



### 5.3.3. Удаление элемента списка



### 5.3.4. Обновление списка







## 6. Сбор передаваемых данных

- \_\_\_\_\_;
- \_\_\_\_\_;
- \_\_\_\_\_;
- \_\_\_\_\_ ( \_\_\_\_\_ );
- \_\_\_\_\_ ( \_\_\_\_\_ );

1.

Список пакетов	
+	Новый пакет
+	Рама тележки АГ52.084.840

Пакет	
Реквизиты	Содержимое
Сохранить	Отменить
Обозначение пакета:	Рама тележки АГ52.084.840
Тип пакета:	Обмен КД
Организация-отправитель:	КБ-1
Организация-получатель:	Автобусный завод
Сведения о пакете:	Кронштейн рамы усиленный
Сформировал пакет:	В.Я. Смирнов
Идентификатор пакета:	E02E340C-C4F2-443C-8EDC-0F2FC5C20370
Дата формирования пакета:	14.10.2016 15:21:41
Выгрузил пакет:	
Контрольная сумма пакета:	
Дата выгрузки:	





- 



- 

2. \_\_\_\_\_

3. \_\_\_\_\_

4. \_\_\_\_\_

5. \_\_\_\_\_

## 6.1. Создание нового пакета передаваемых данных

\_\_\_\_\_

1. \_\_\_\_\_



**Новый пакет** ✕

Обозначение пакета:

Тип пакета:

Организация-отправитель:

Организация-получатель:

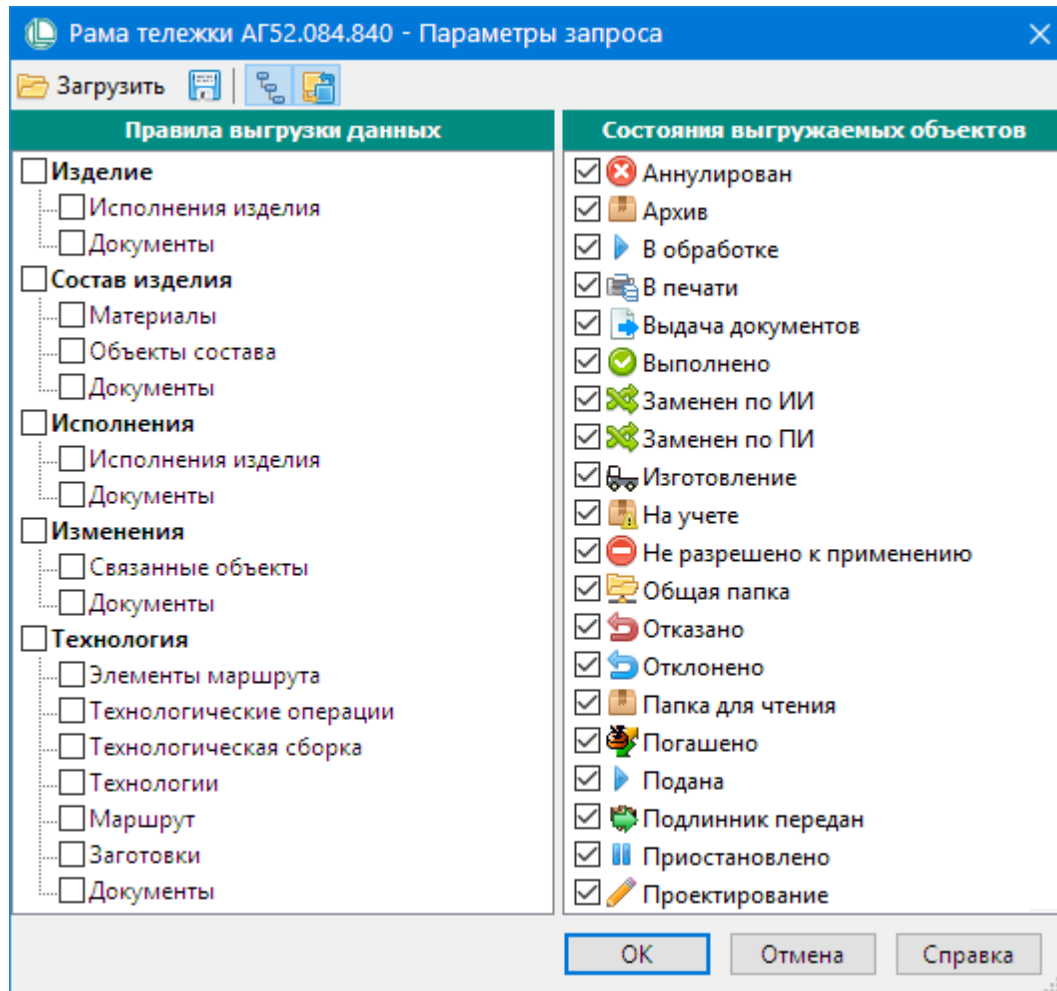
Сведения о пакете:

2. \_\_\_\_\_

- \_\_\_\_\_ ( \_\_\_\_\_, \_\_\_\_\_ 52.084.840);
- \_\_\_\_\_ ( \_\_\_\_\_, \_\_\_\_\_);
- \_\_\_\_\_ ( \_\_\_\_\_, -1);
- \_\_\_\_\_ ( \_\_\_\_\_, \_\_\_\_\_);
- \_\_\_\_\_ ( \_\_\_\_\_, \_\_\_\_\_).

3. \_\_\_\_\_

## 6.2. Определение условий сбора данных



- ; , ( )
- :PLM,
- Windows,
- \*.equ,
- Windows,
- \*.equ,
- Windows,



1.

2.

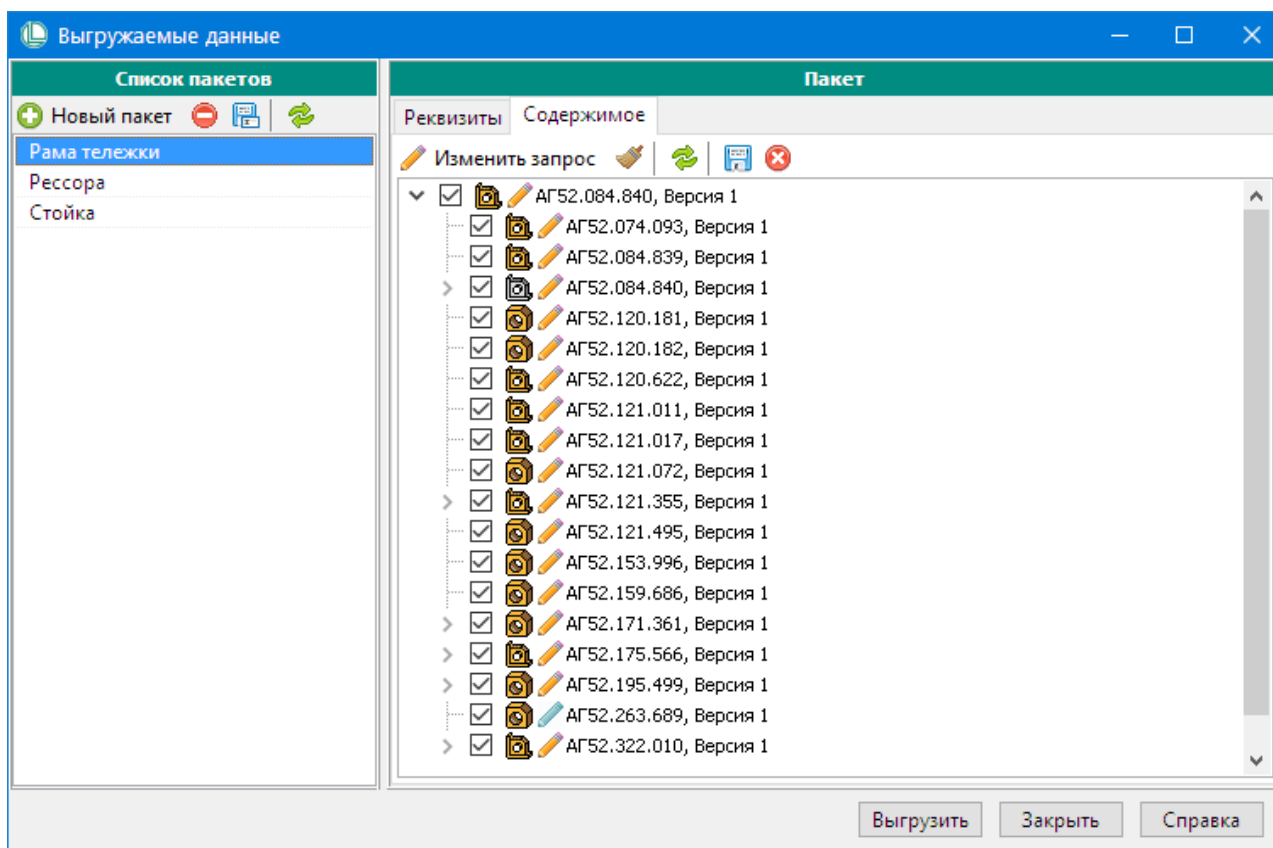
3.

4.

5.



### 6.3. Добавление в пакет исходного выгружаемого объекта



1.

Drag&Drop.

2.

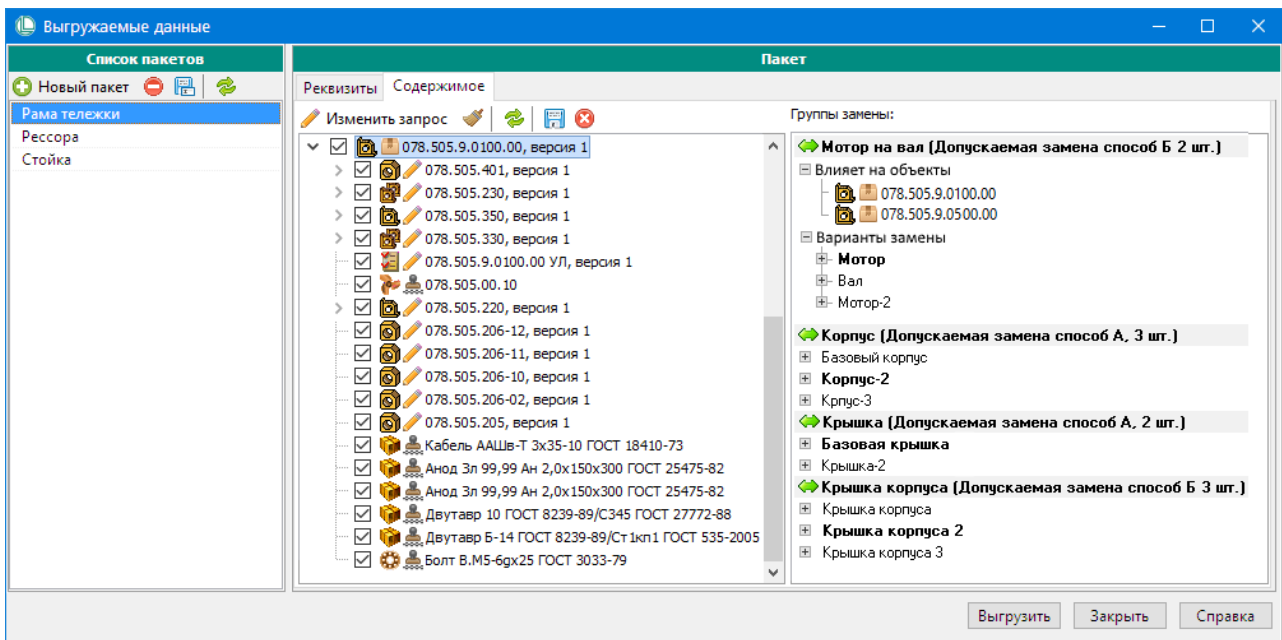


3.



4.

- 
- 
- 
-







## 7. Выгрузка пакета передаваемых данных

:PLM.

:PLM.

---

- 
- 
- 

:

1.

---

2.

Windows,

*pdf-*



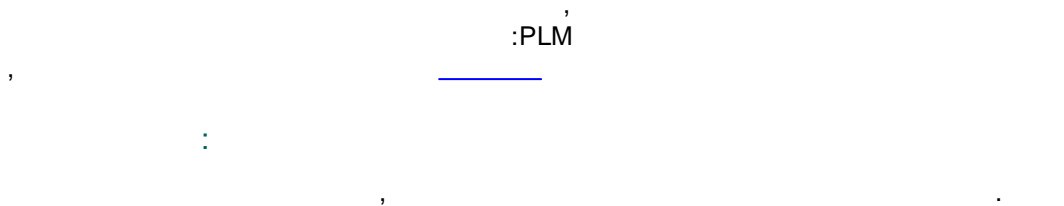
:PLM.

:PLM

---

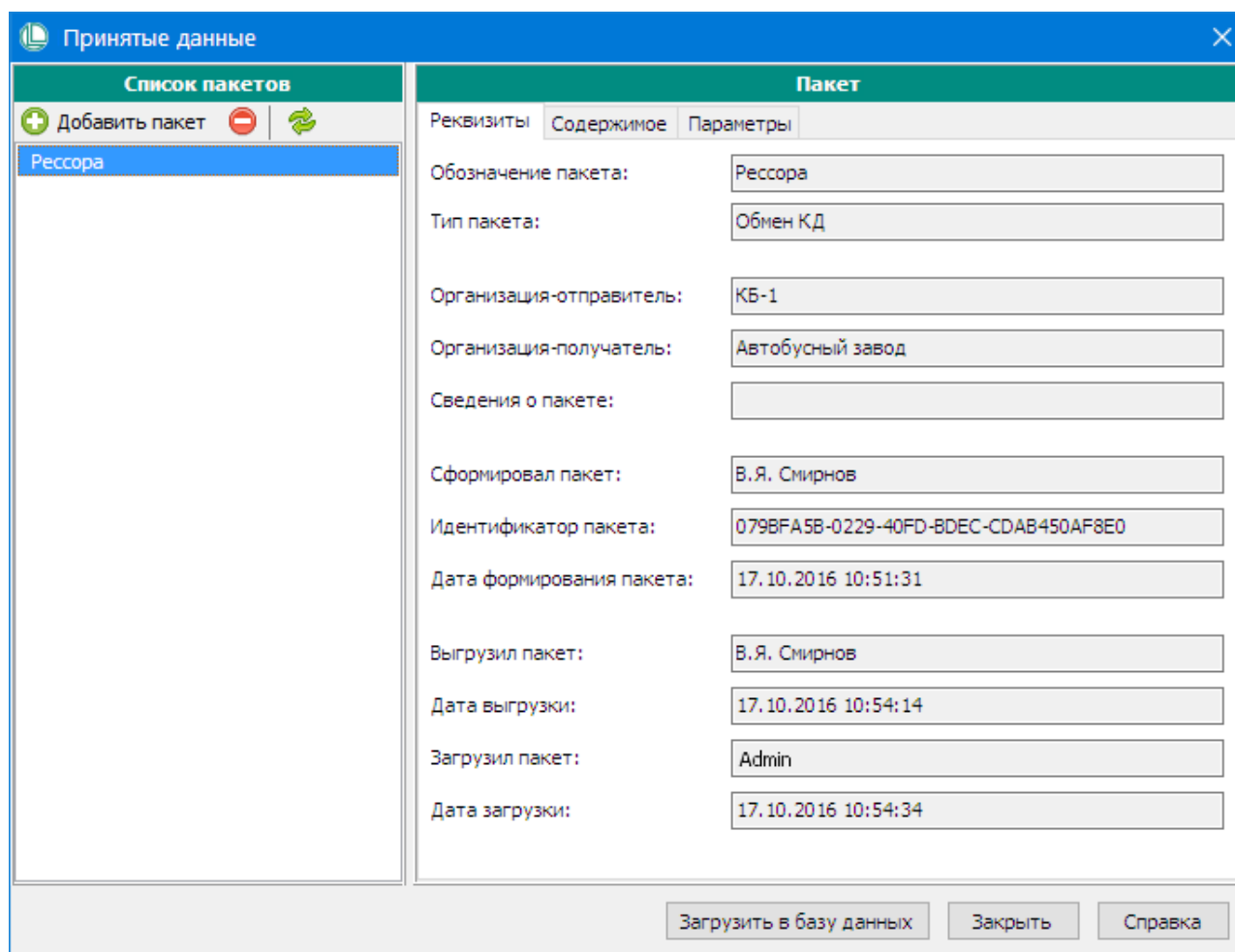


## 8. Передача пакета данных









Windows,

2. \_\_\_\_\_



3.

4.

5.

### 9.1. Добавление пакета в список принятых

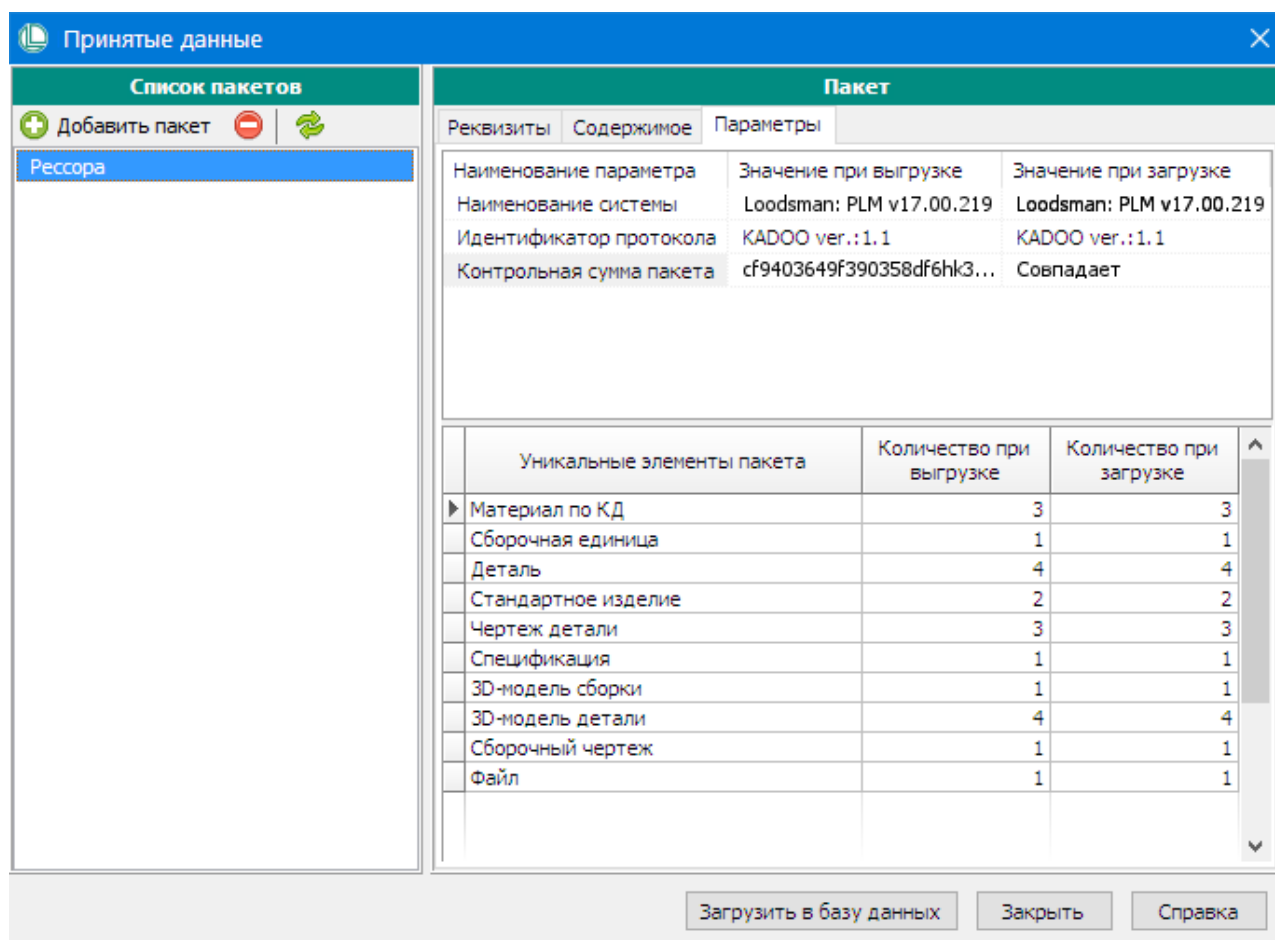
1.



2.

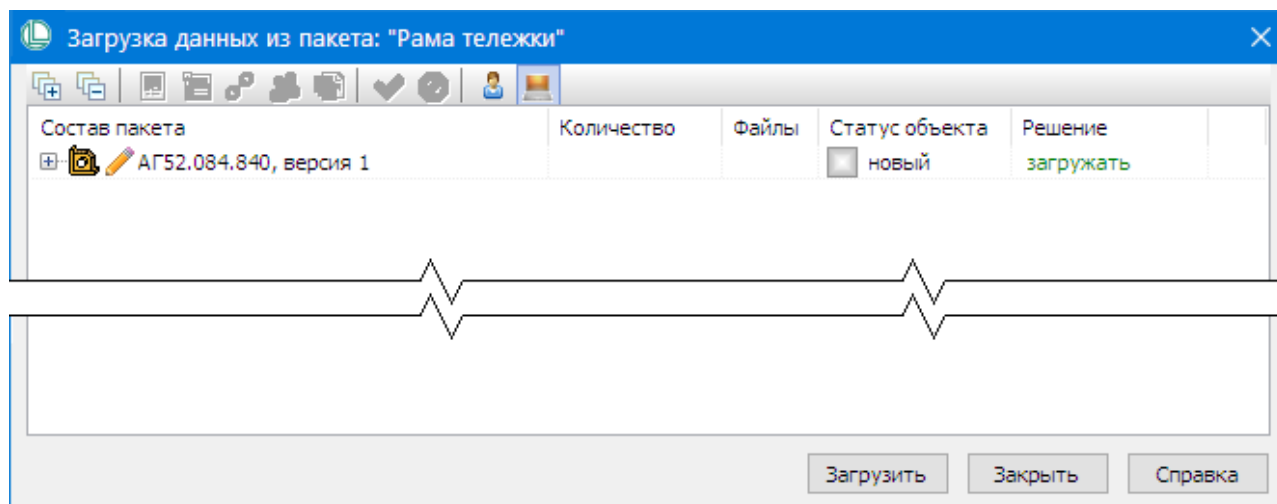
Windows

### 9.2. Просмотр параметров выгрузки и загрузки пакета



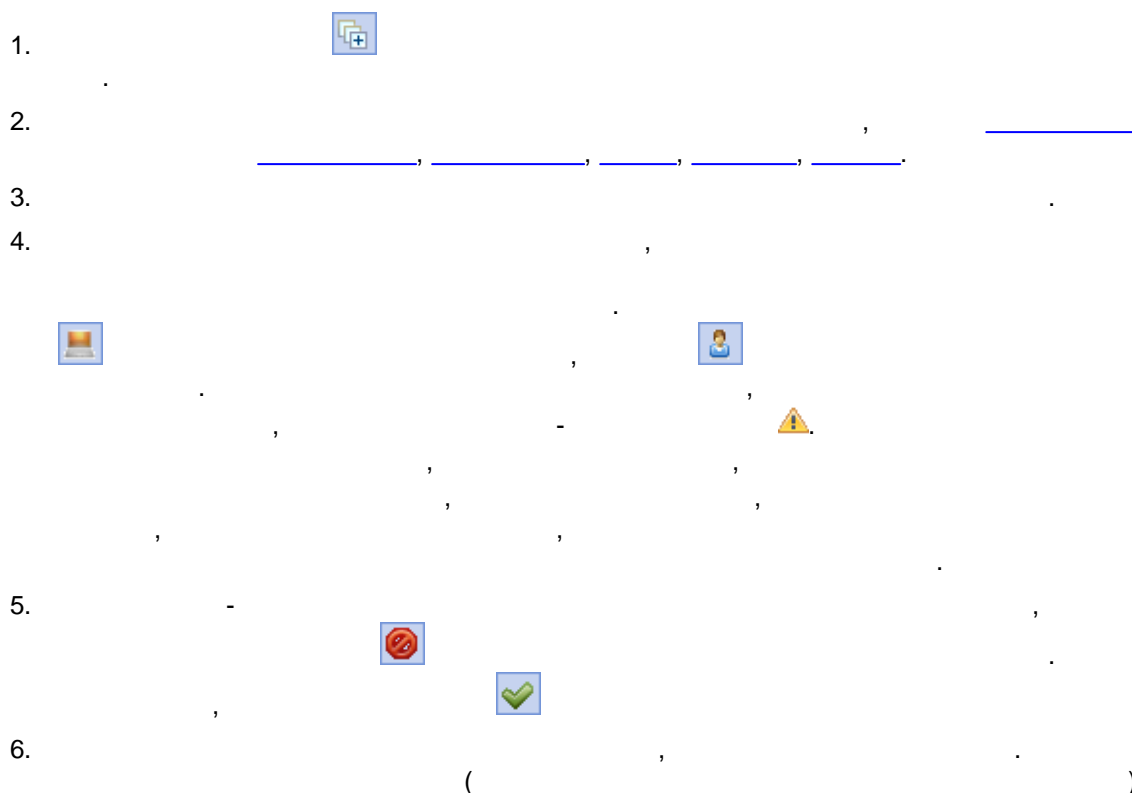
### 9.3. Загрузка данных



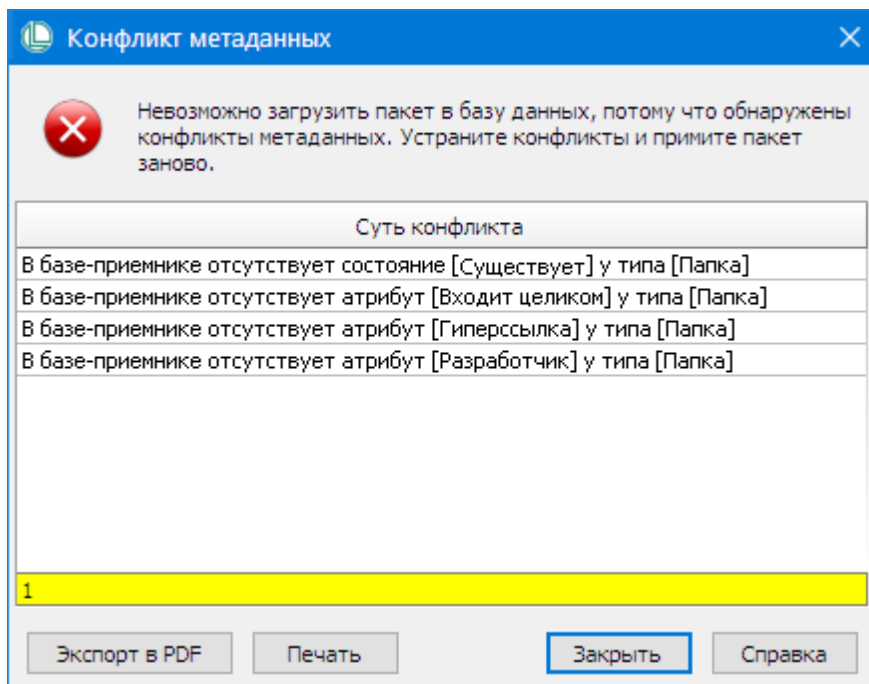


Состав пакета	Количество	Файлы	Статус объекта	Решение
АГ52.084.840, версия 1			новый	загрузить



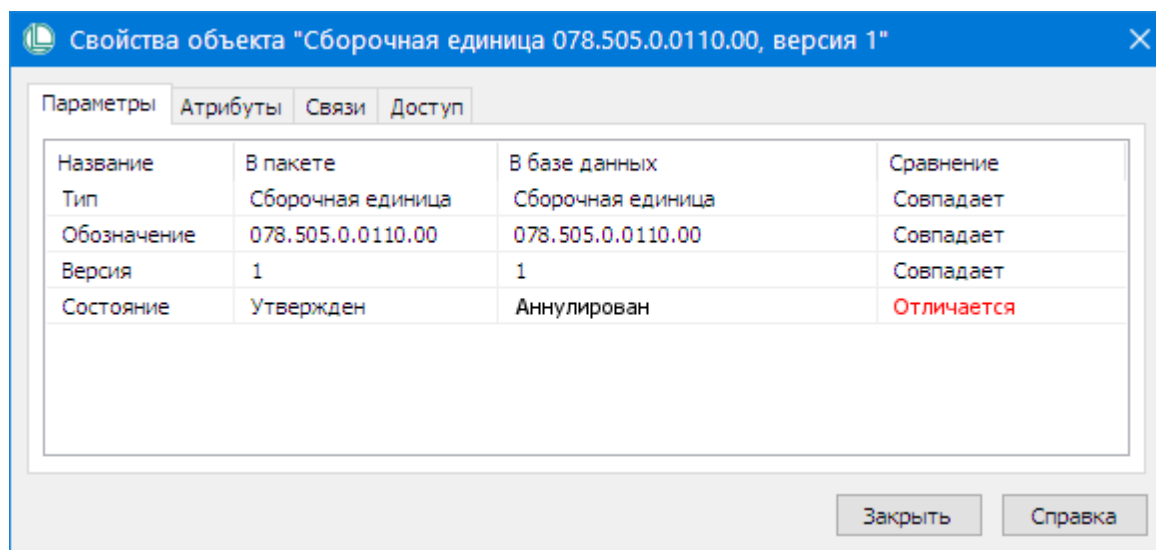


### 9.3.1. Конфликт метаданных



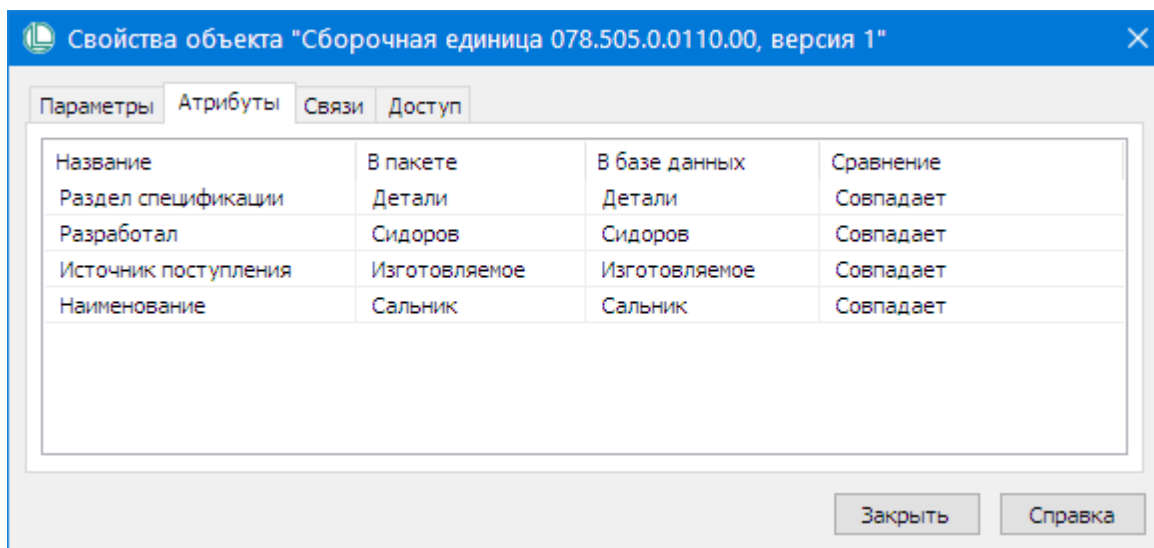
- pdf, PDF, ;
- , .

### 9.3.2. Просмотр параметров объектов

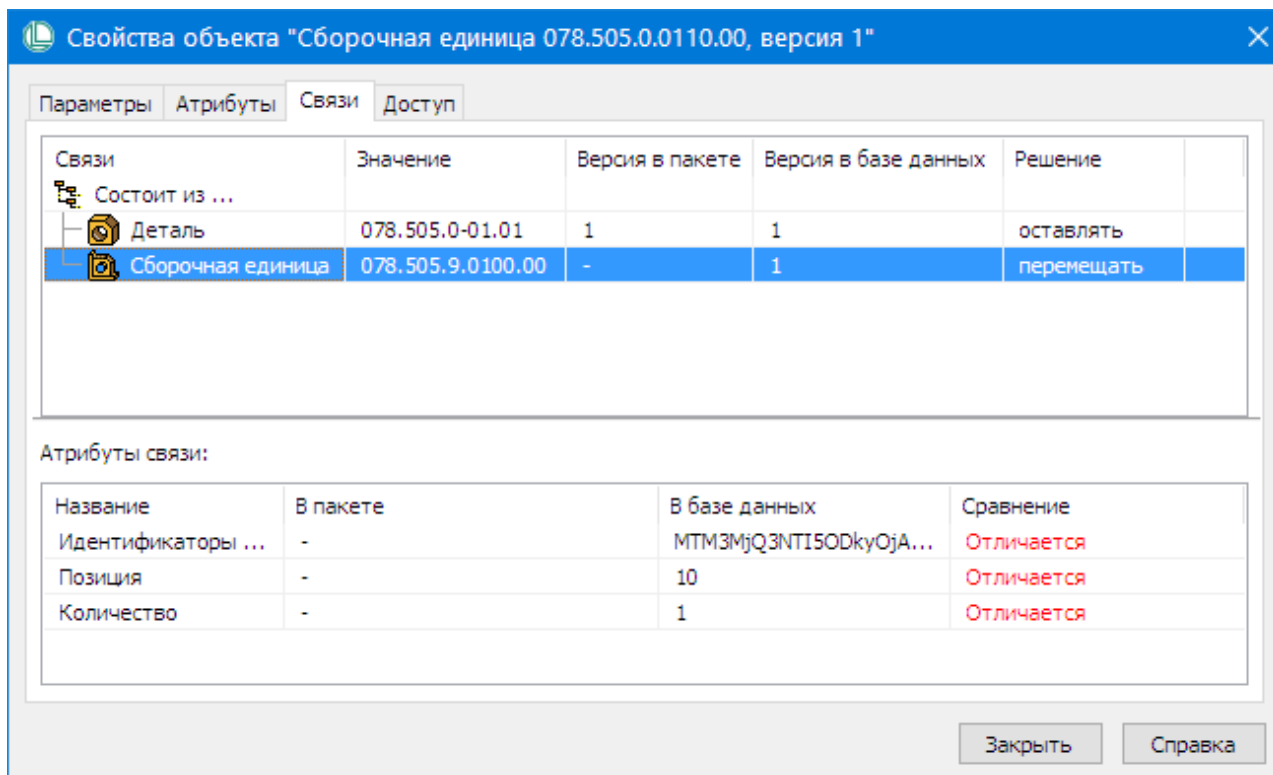


### 9.3.3. Просмотр атрибутов

- ;
- ;



### 9.3.4. Просмотр списка связей





- ;
- ;
- .

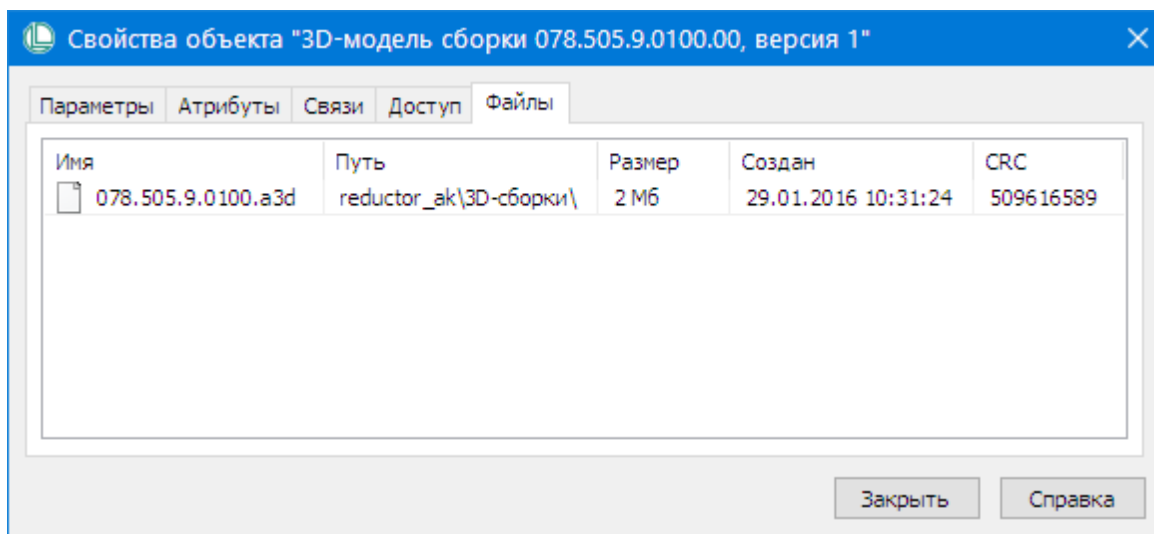


---

### 9.3.6. Просмотр списка файлов

- ;
- .







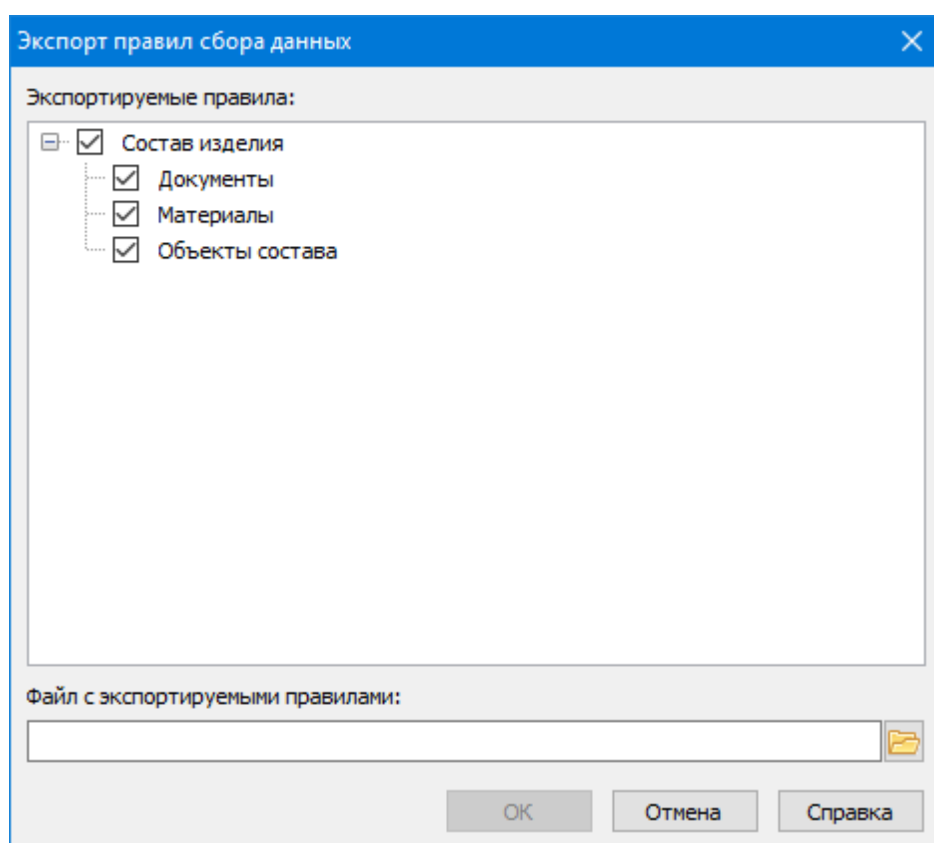


## 10.Экспорт правил сбора данных

*xml*

1.

2.



3.

- 
- 

4.

Windows,

5.



## 11. Импорт правил сбора данных

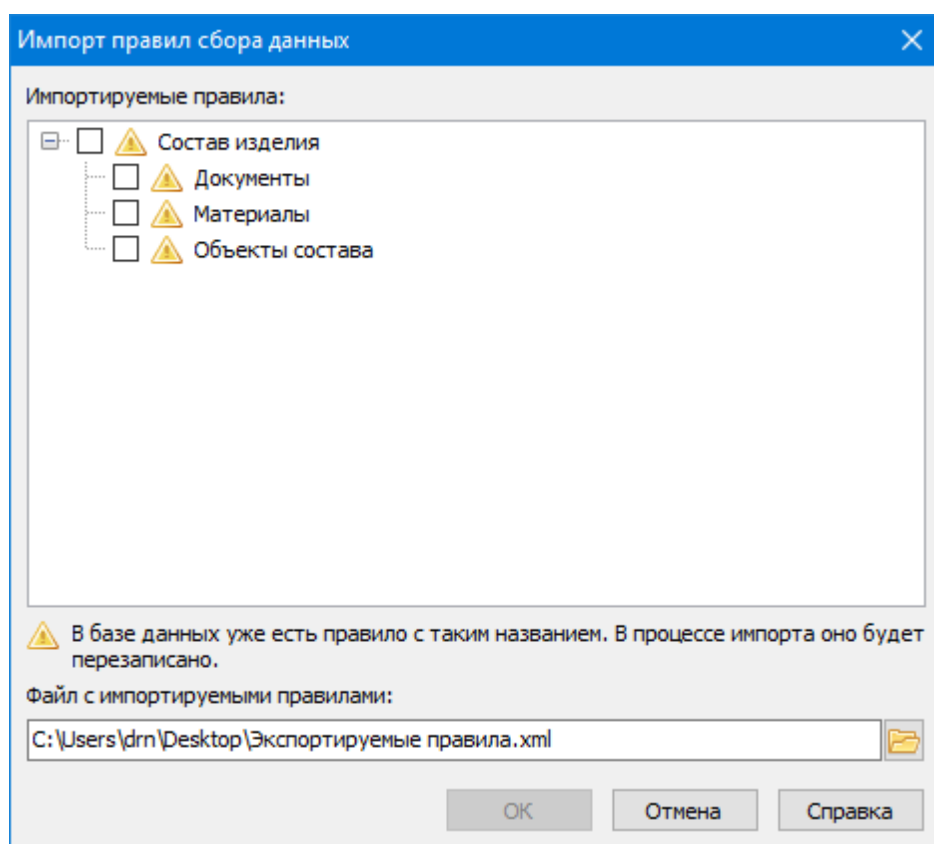
*xml,*

1.

2.

Windows,

3.



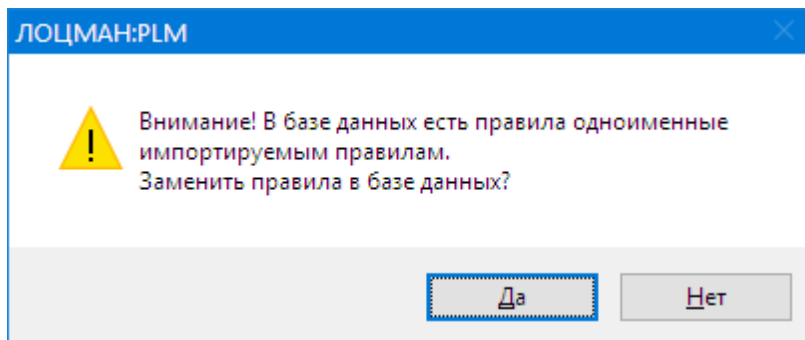
4.

- 
- 

5.

Windows

6.



7.

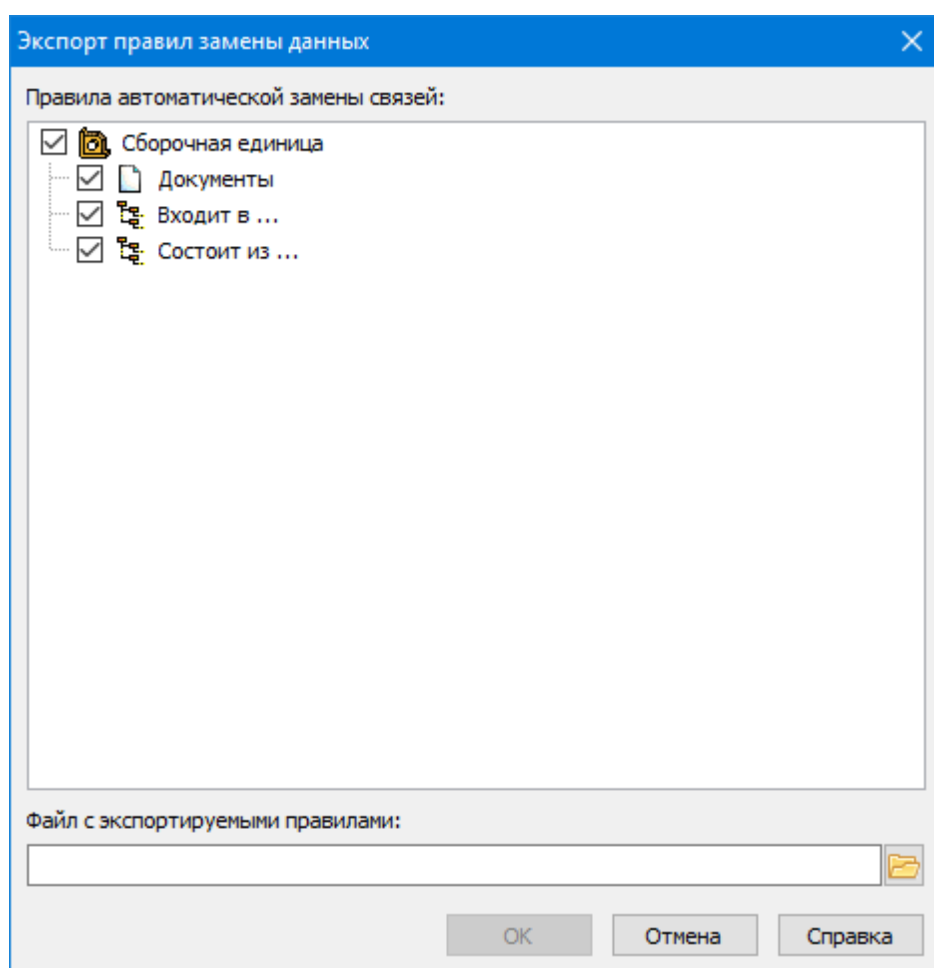


## 12. Экспорт правил замены данных

*xml*

1.

2.



3.

- 
- 

4.

Windows,

5.





### 13.Импорт правил замены данных

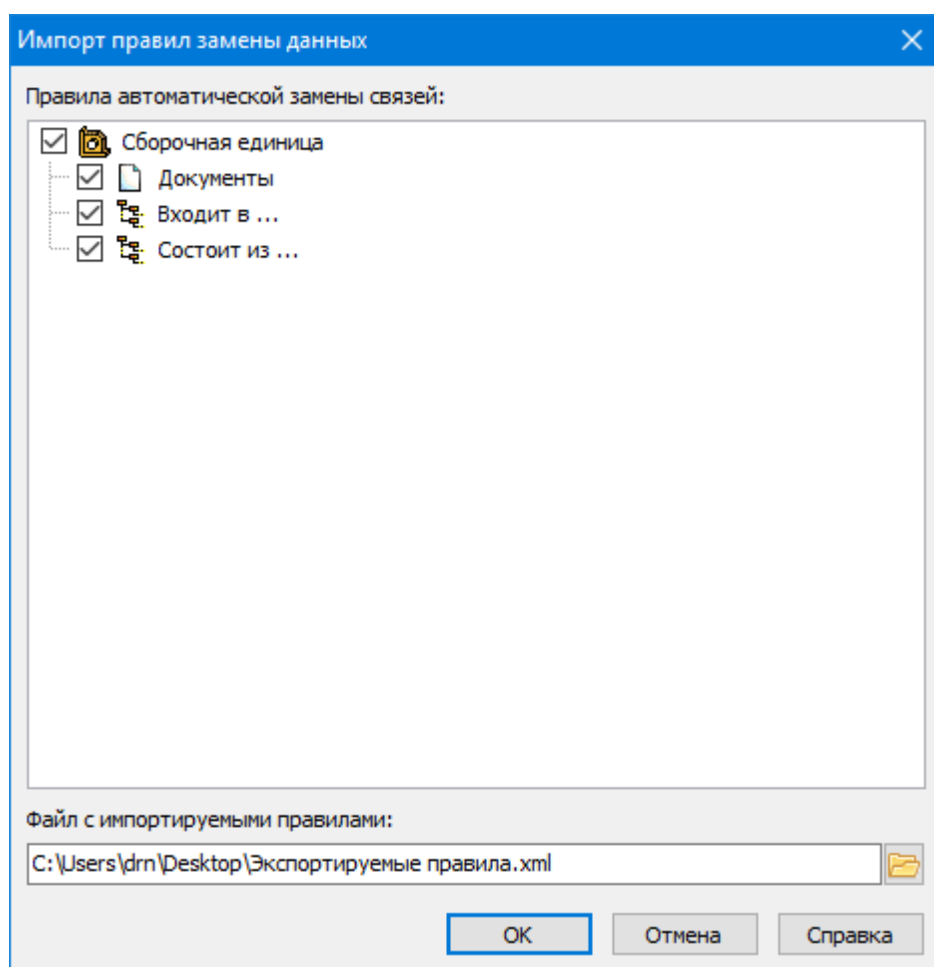
*xml,*

1.

2.

Windows,

3.



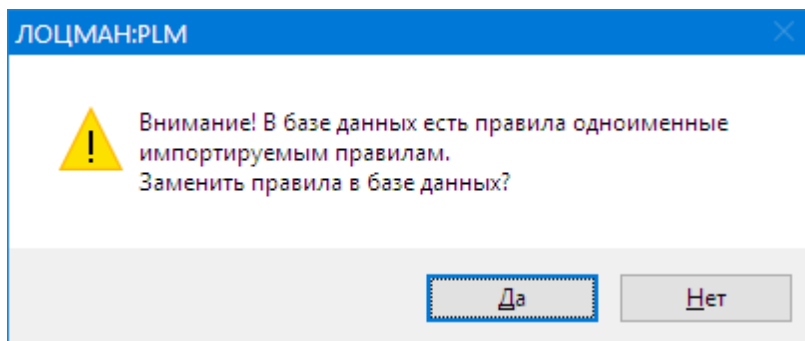
4.

- 
- 

5.

Windows

6.



7.



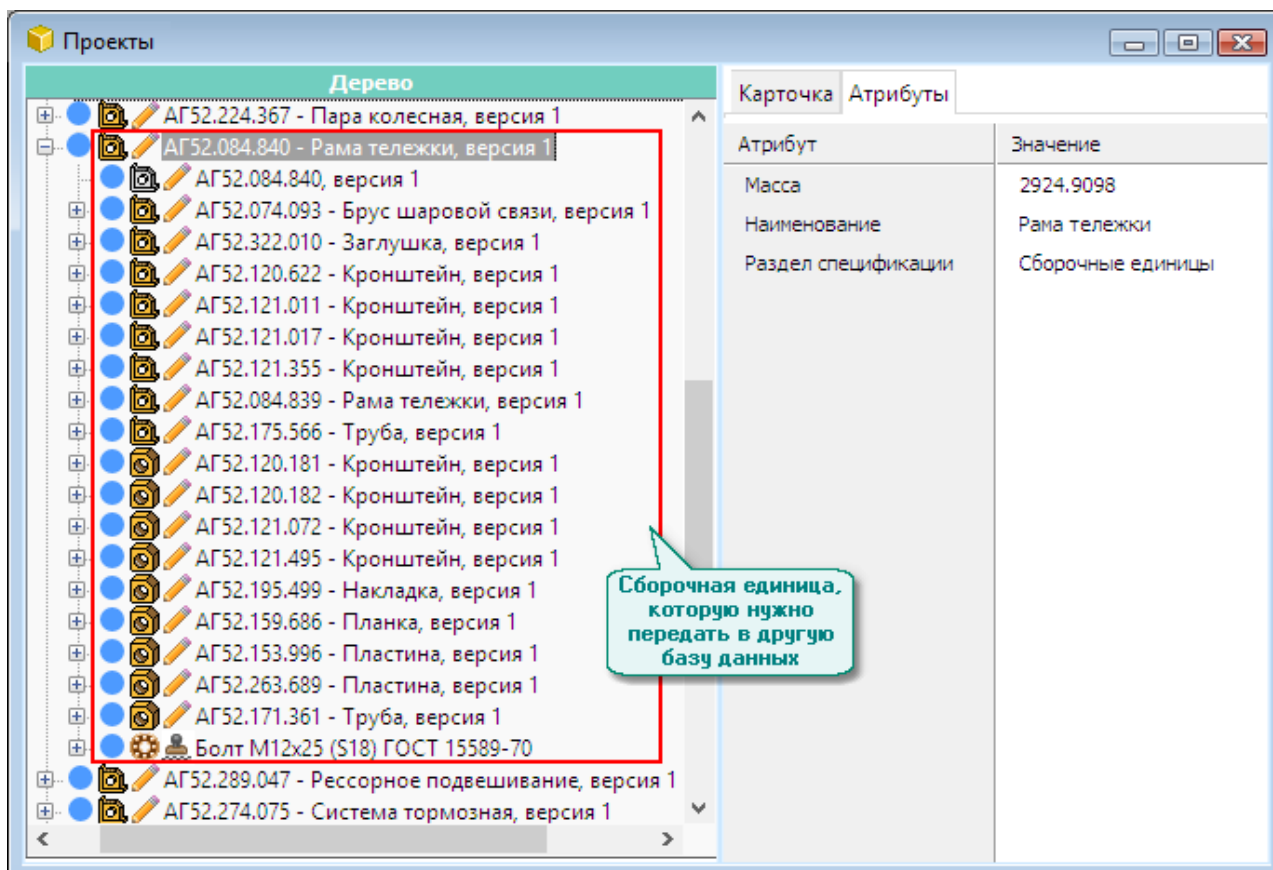
## 14. Типовые сценарии обмена информацией

- \_\_\_\_\_;
- \_\_\_\_\_.

### 14.1. Обмен составами и документацией

- \_\_\_\_\_ ( \_\_\_\_\_ ) \_\_\_\_\_ ;
- \_\_\_\_\_ , \_\_\_\_\_ , ( \_\_\_\_\_ ) \_\_\_\_\_ ;
- \_\_\_\_\_ ( \_\_\_\_\_ ) ;
- \_\_\_\_\_ .

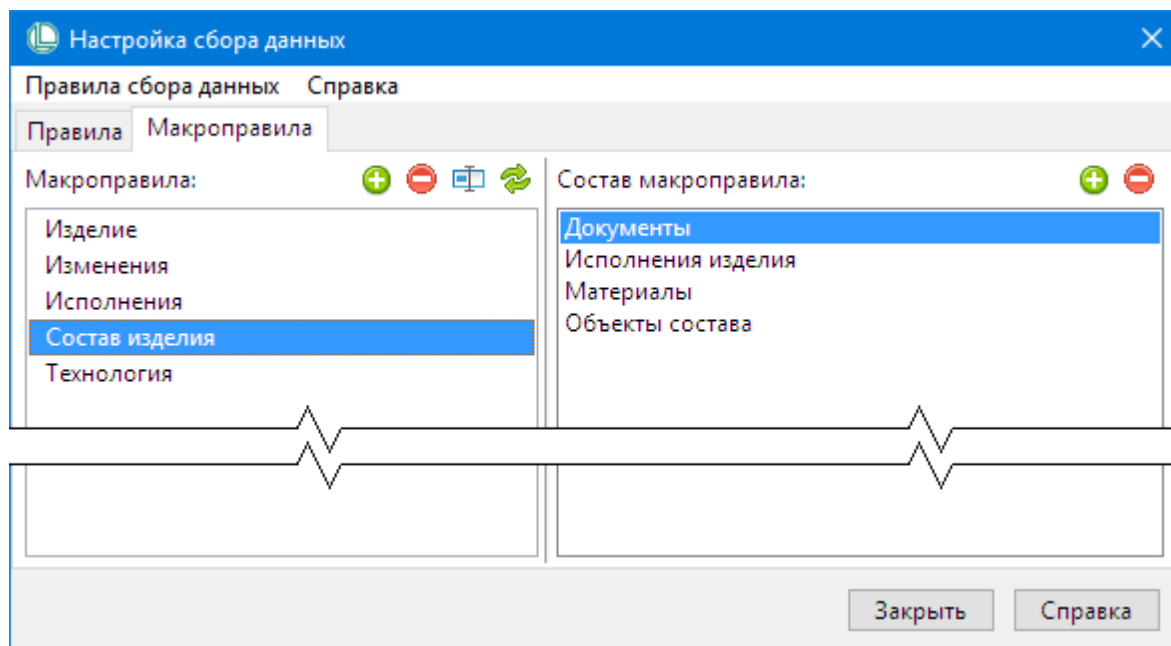




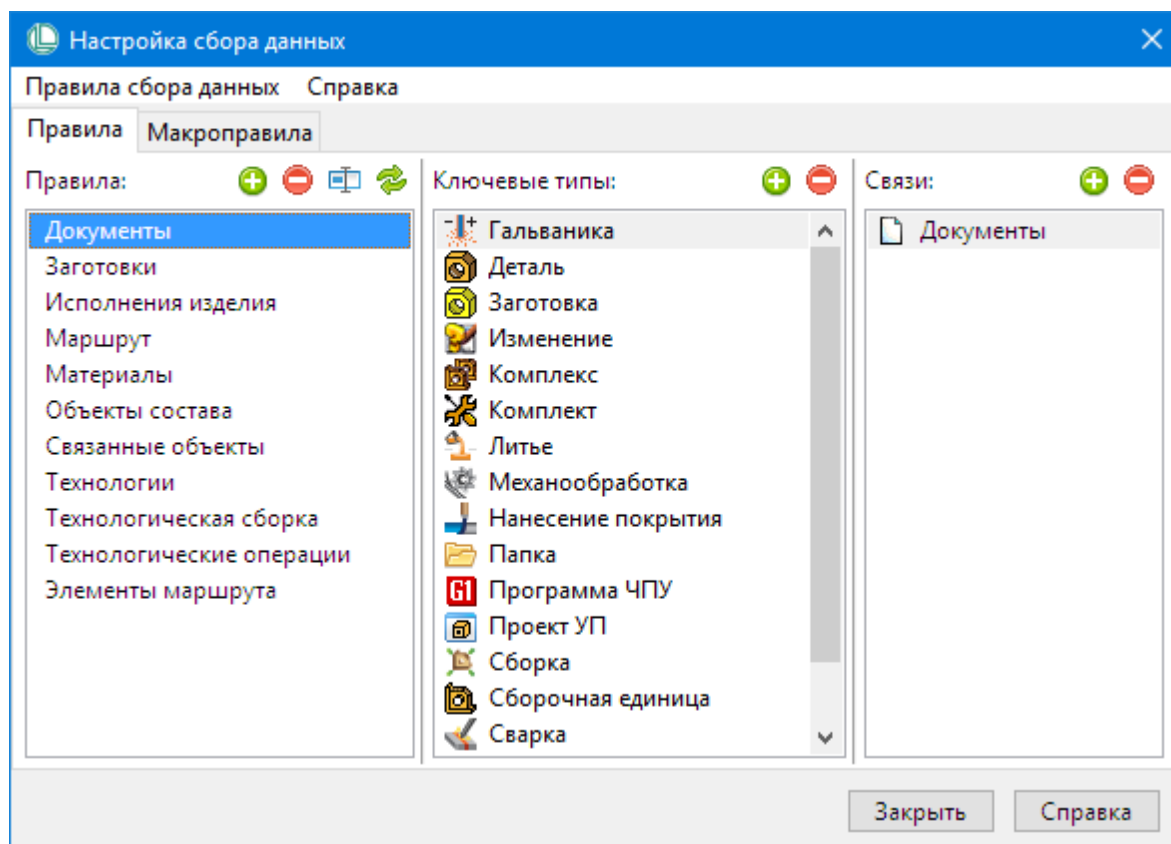
- \_\_\_\_\_;
- \_\_\_\_\_;
- \_\_\_\_\_;
- \_\_\_\_\_;
- \_\_\_\_\_;

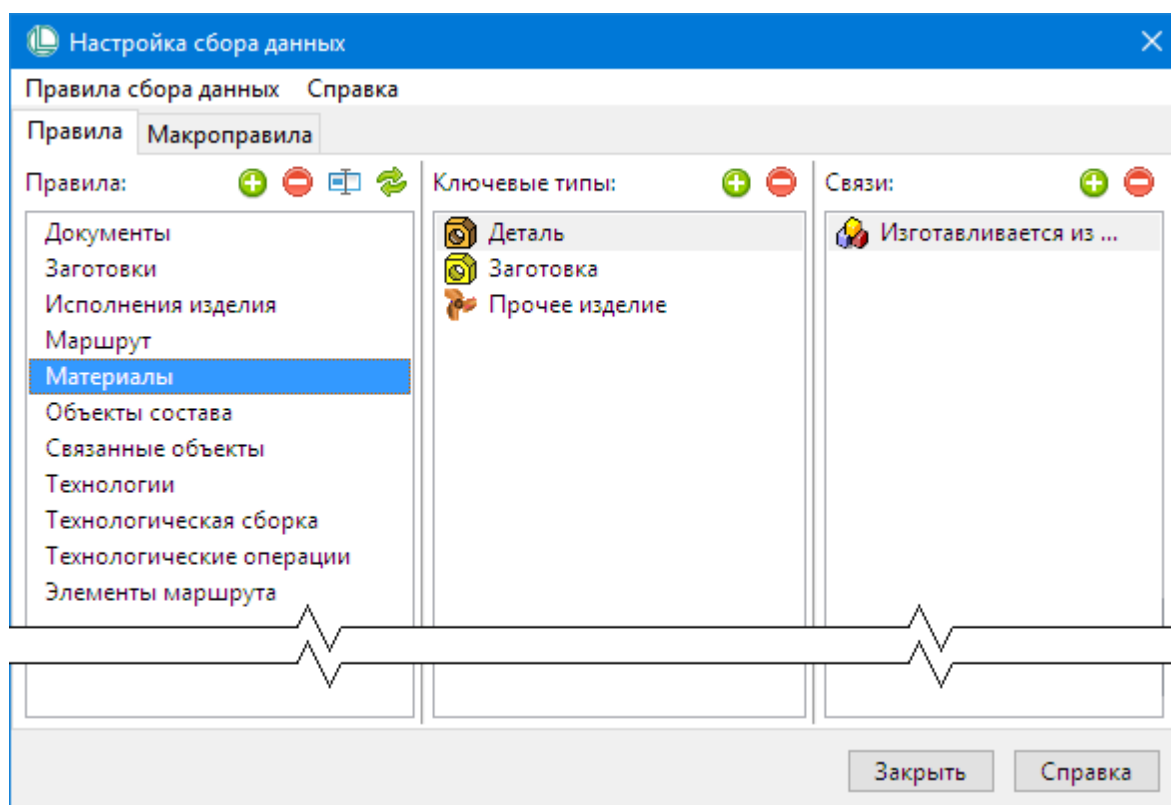
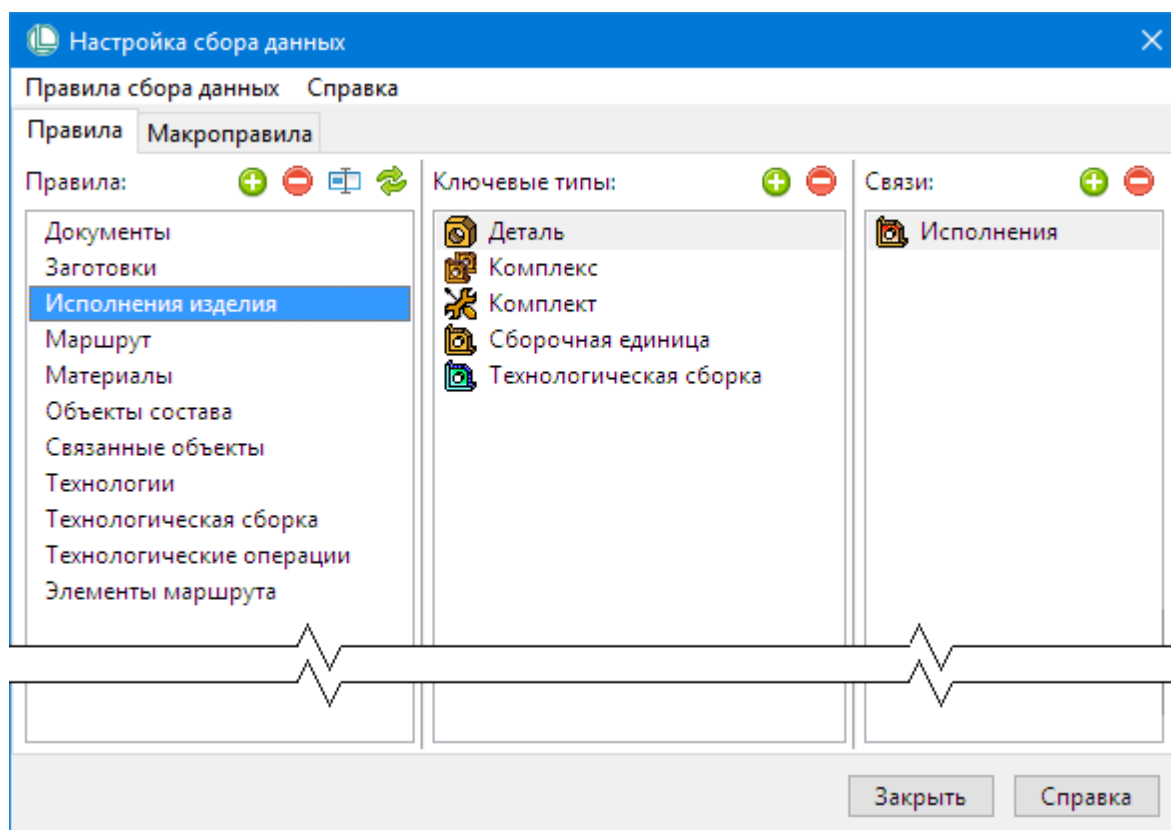
### 14.1.1. Выбор правил сбора данных

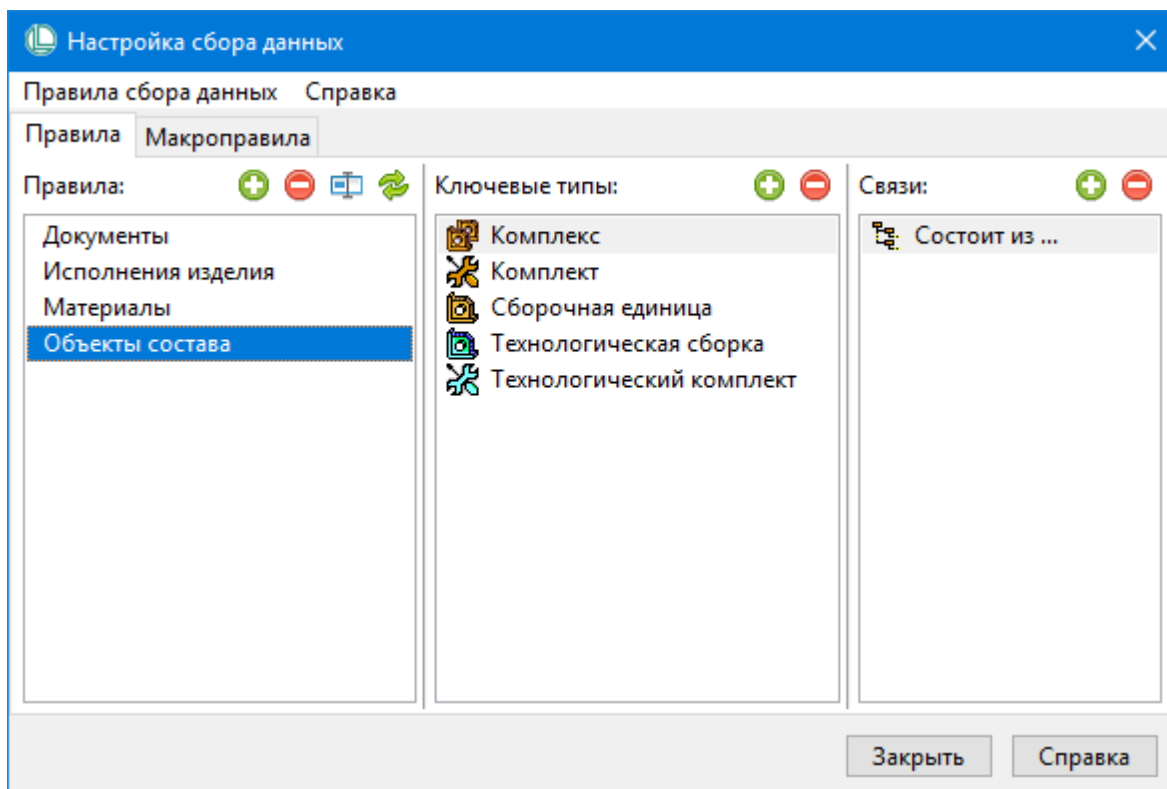
- \_\_\_\_\_;
  - \_\_\_\_\_;
  - \_\_\_\_\_;
  - \_\_\_\_\_;
1. \_\_\_\_\_



2.

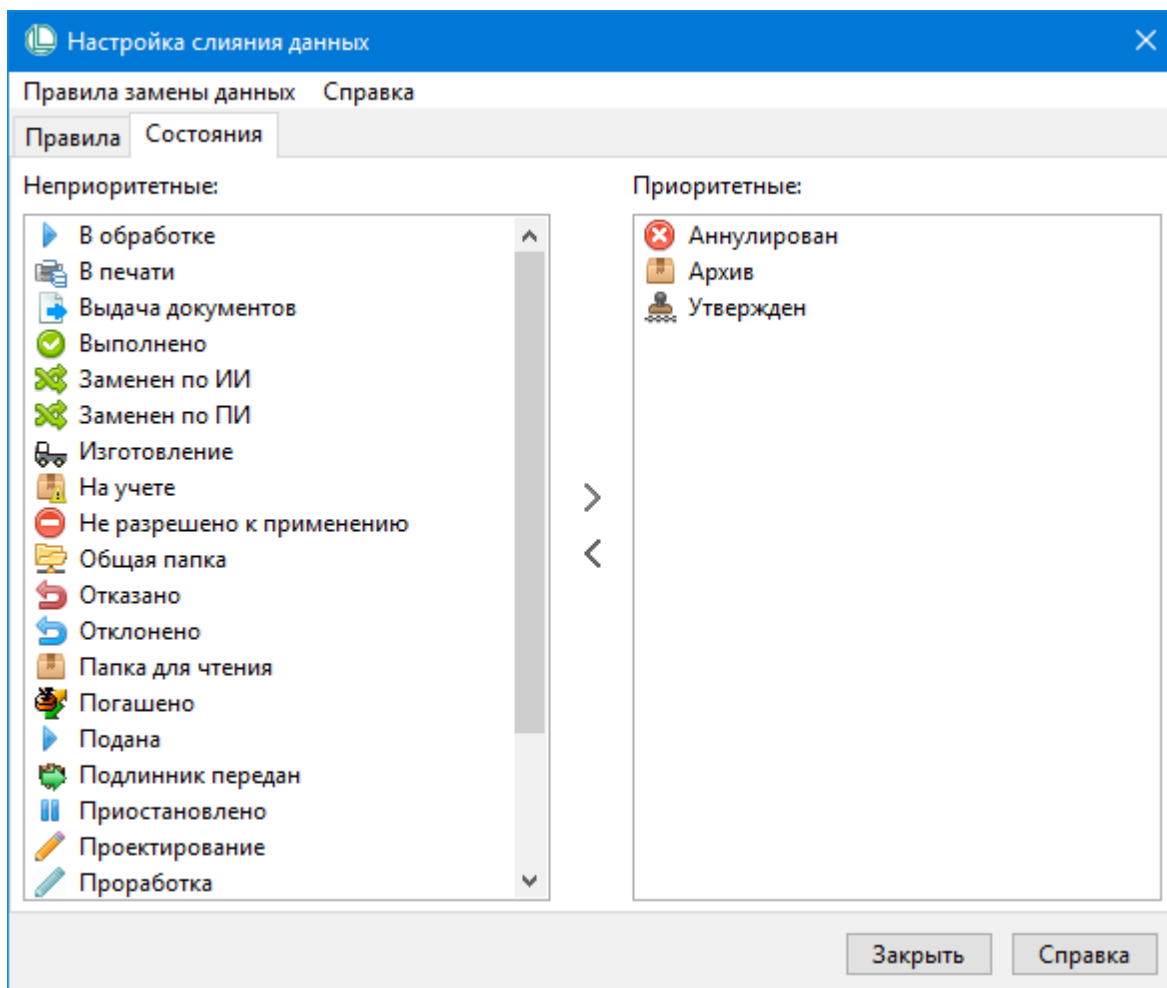






### 14.1.2. Определение списка приоритетных состояний

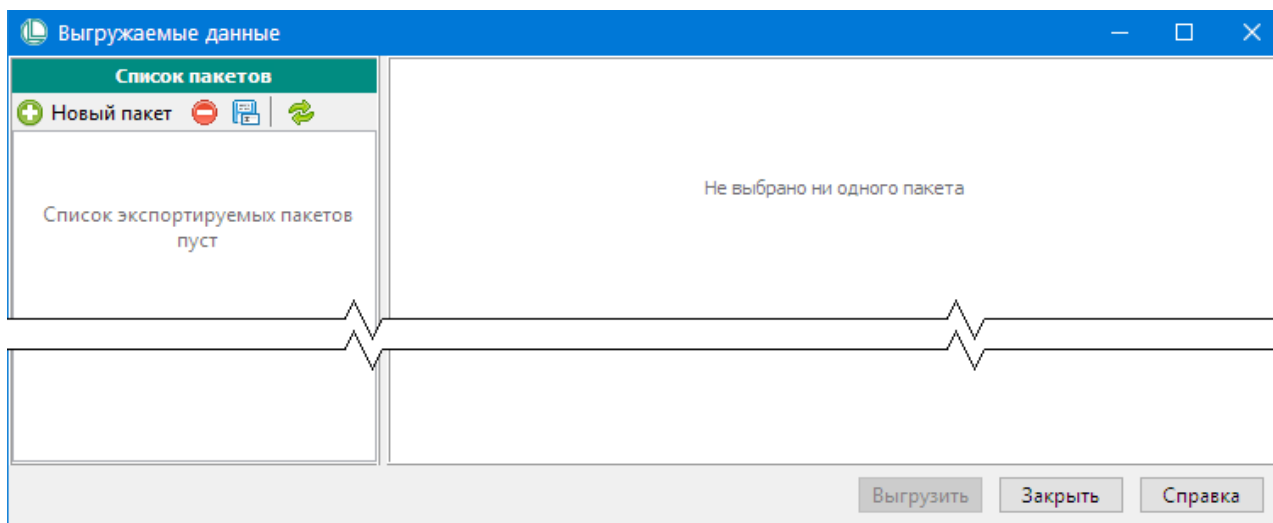




### 14.1.3. Сбор и выгрузка передаваемых данных

- \_\_\_\_\_;
- \_\_\_\_\_;
- \_\_\_\_\_;
- \_\_\_\_\_;
- \_\_\_\_\_.

### Вызов окна «Выгружаемые данные»



- 
- 

### Создание пакета передаваемых данных

1.



2.

- ( , 52.084.840);
- ( , );
- ( , -1);
- ( , );
- ( , ).

3.

Выгружаемые данные

**Список пакетов**

Новый пакет

Рама тележки АГ52.084.840

**Пакет**

Реквизиты    Содержимое

Сохранить    Отменить

Обозначение пакета: Рама тележки АГ52.084.840

Тип пакета: Обмен КД

Организация-отправитель: КБ-1

Организация-получатель: Автобусный завод

Сведения о пакете: Кронштейн рамы усиленный

Сформировал пакет: В.Я. Смирнов

Идентификатор пакета: E02E340C-C4F2-443C-8EDC-0F2FC5C20370

Дата формирования пакета: 14.10.2016 15:21:41

Выгрузил пакет:

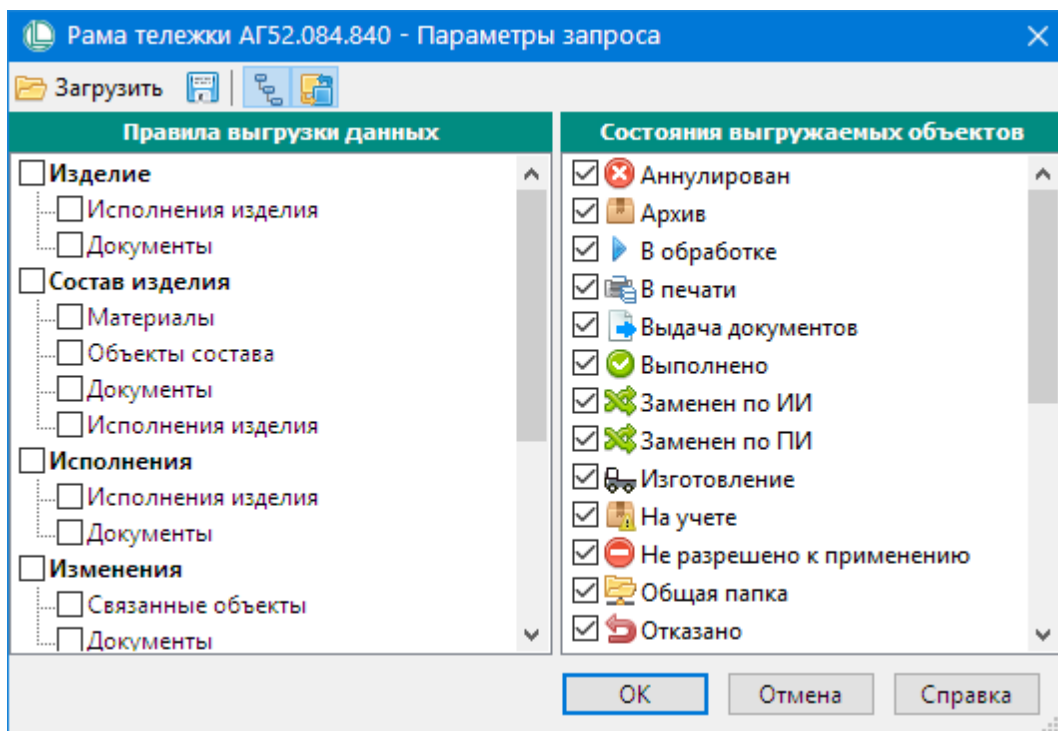
Контрольная сумма пакета:

Дата выгрузки:

Выгрузить    Закрыть    Справка

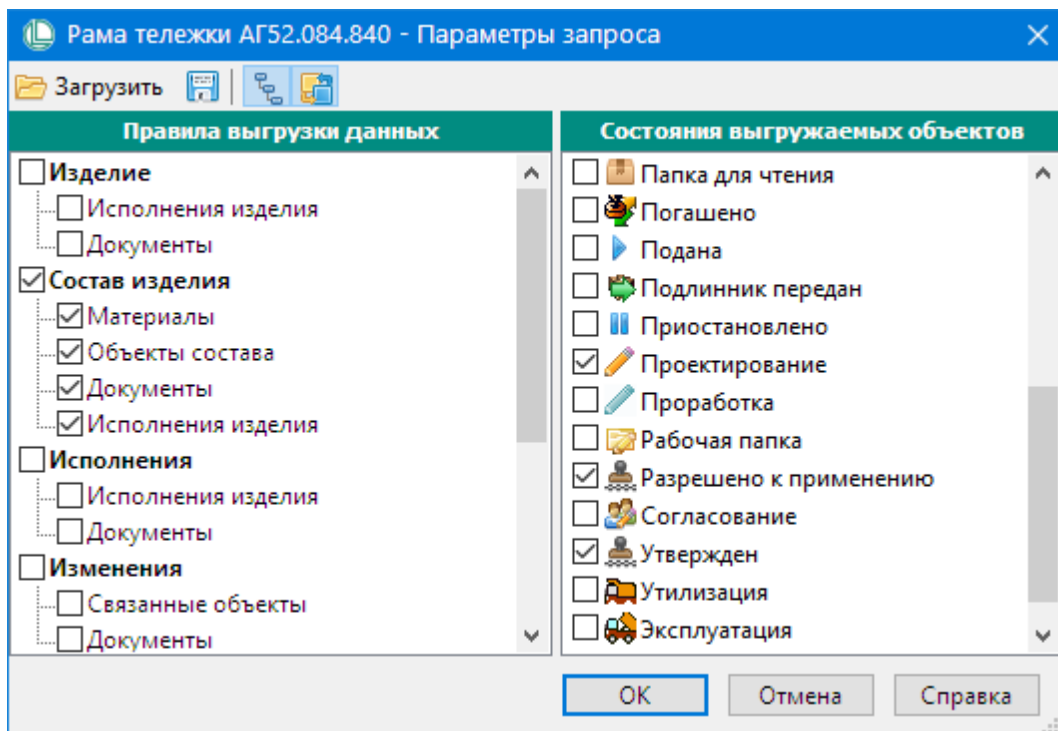
4.

:PLM,



5.

6.

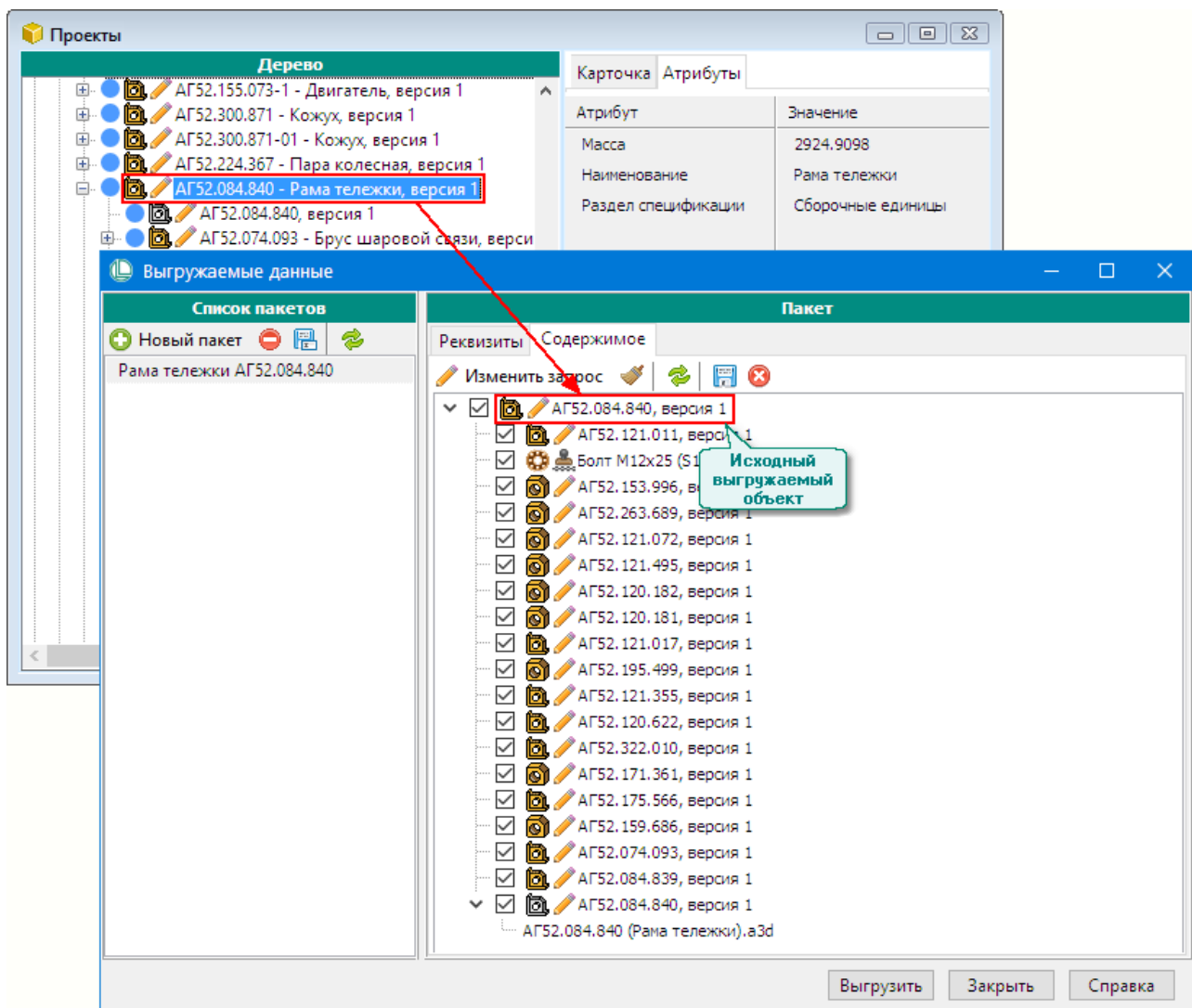


7.

8.

9.

## Добавление в пакет исходного выгружаемого объекта



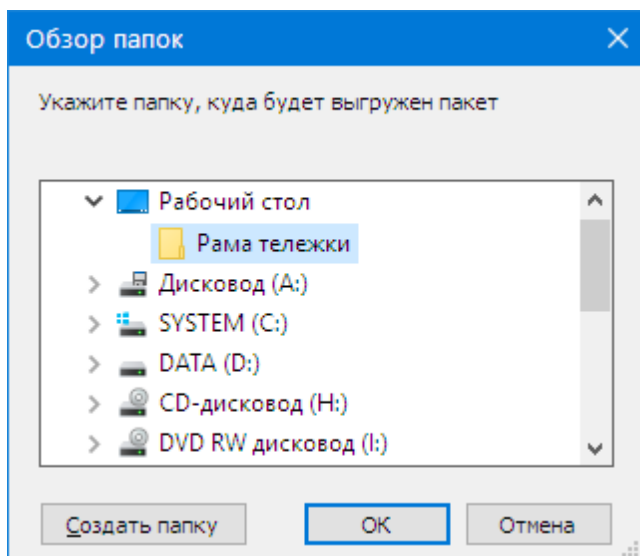
:PLM.

## Корректировка состава пакета

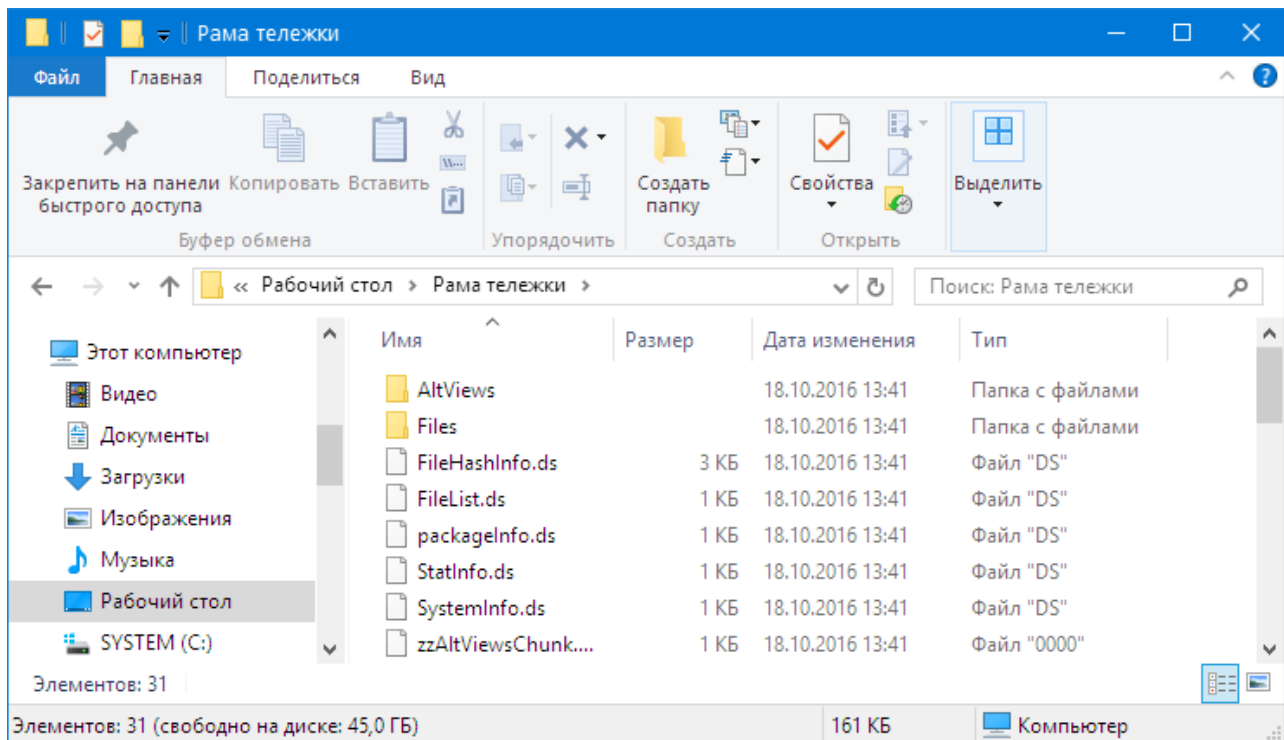


## Выгрузка пакета

Windows,



pdf-



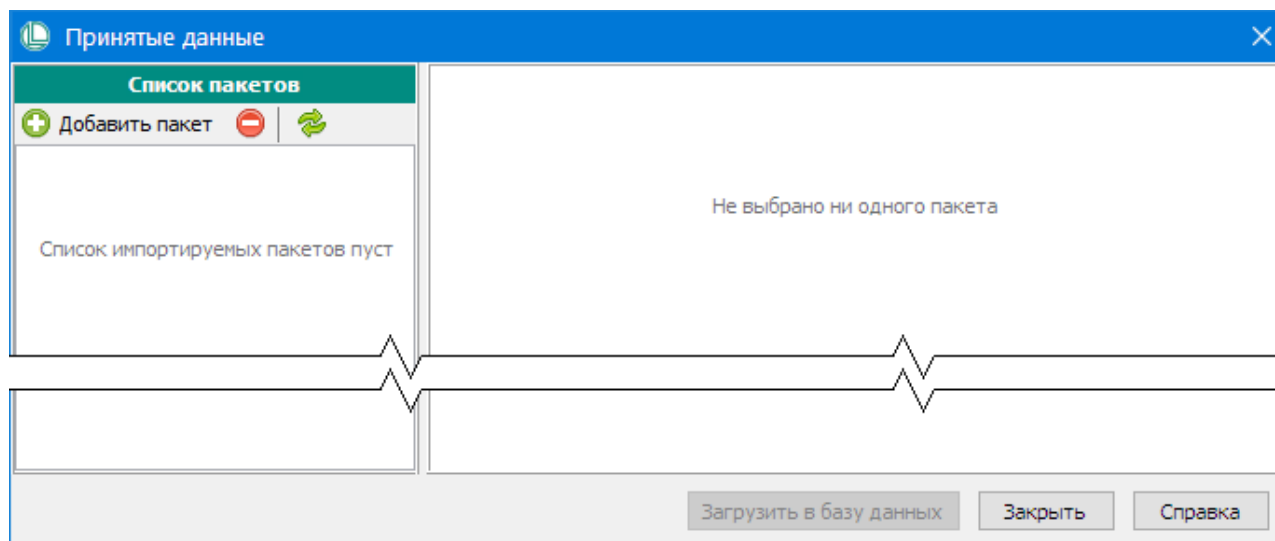
#### 14.1.4. Передача пакета выгруженных данных

:PLM

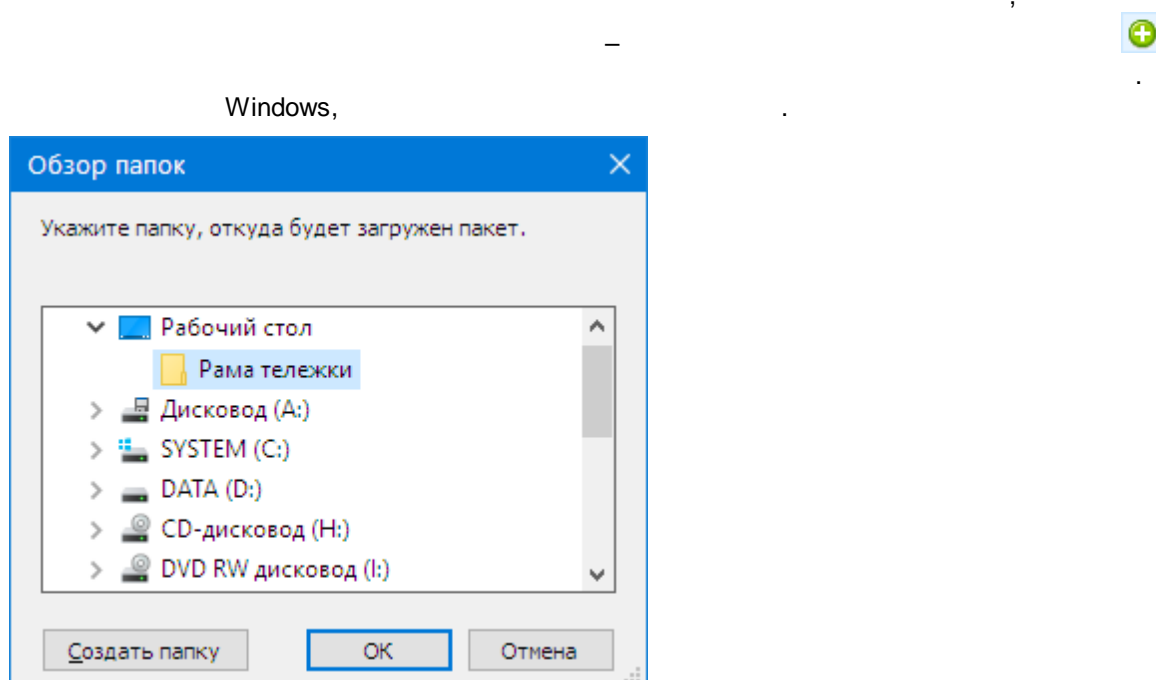
#### 14.1.5. Загрузка объектов и документов в принимающую базу данных

- \_\_\_\_\_;
- \_\_\_\_\_;
- \_\_\_\_\_;
- \_\_\_\_\_;
- \_\_\_\_\_;

#### Вызов окна «Принятые данные»



### Добавление пакета выгруженных данных в список принятых пакетов



52.084.840)



**Принятые данные**

**Список пакетов**

Добавить пакет

Рама тележки АГ52.084.840

**Пакет**

Реквизиты | Содержимое | Параметры

Обозначение пакета: Рама тележки АГ52.084.840

Тип пакета: Обмен КД

Организация-отправитель: КБ-1

Организация-получатель: Автобусный завод

Сведения о пакете: Кронштейн рамы усиленный

Сформировал пакет: В.Я. Смирнов

Идентификатор пакета: E6E6CAD6-F943-447B-B786-15BCDF848F4B

Дата формирования пакета: 18.10.2016 13:24:39

Выгрузил пакет: В.Я. Смирнов

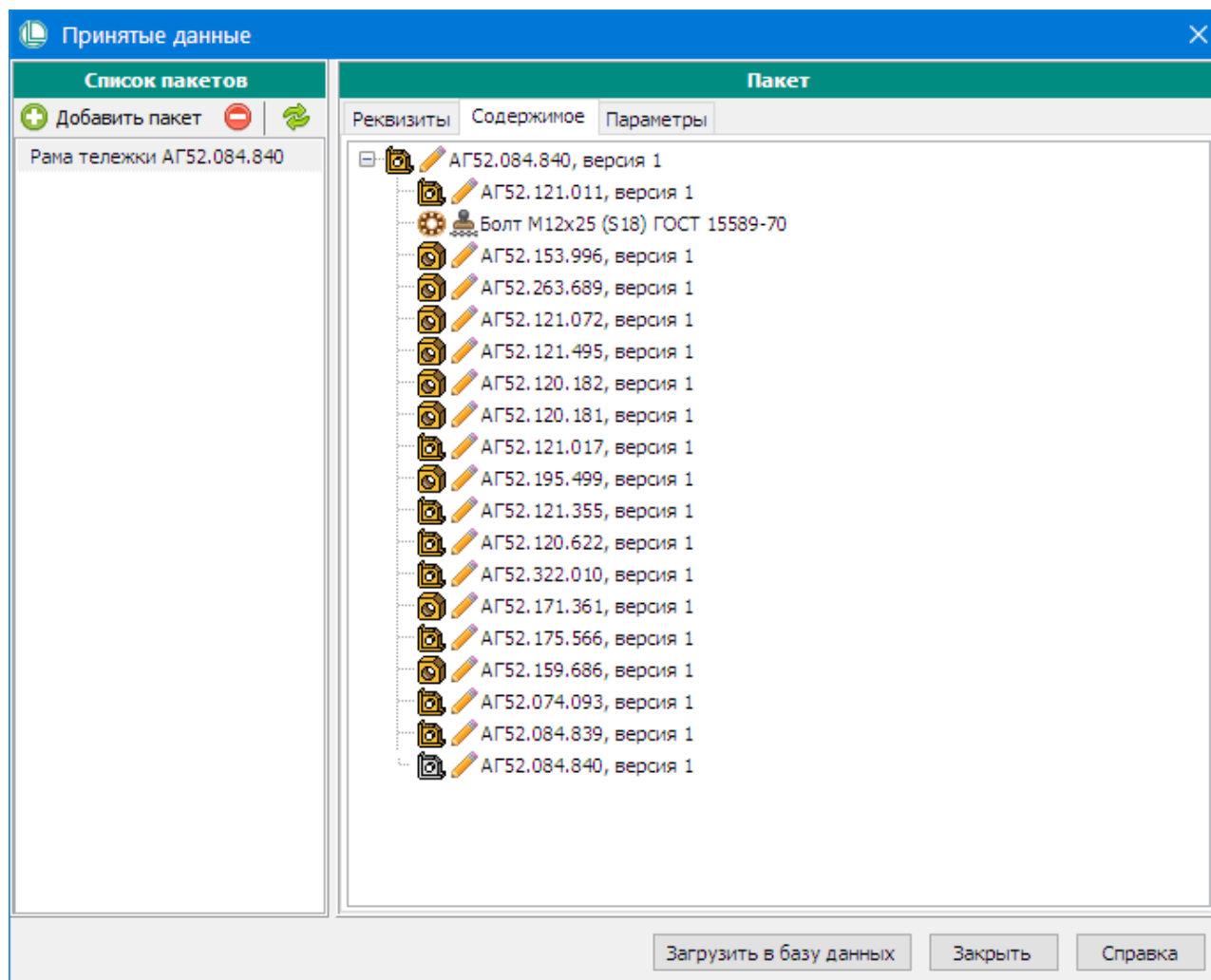
Дата выгрузки: 18.10.2016 13:59:24

Загрузил пакет: Admin

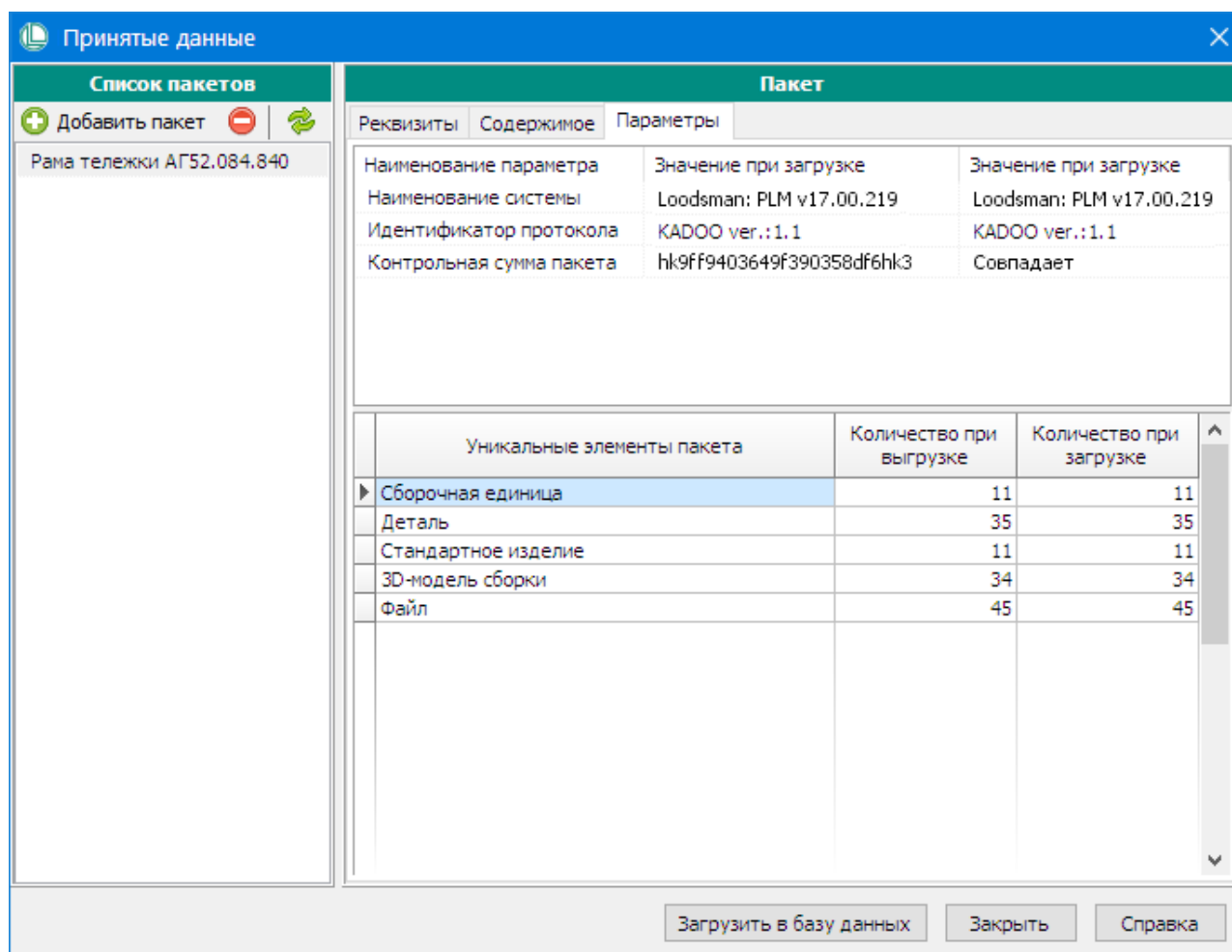
Дата загрузки: 18.10.2016 14:13:04

Загрузить в базу данных | Закрыть | Справка

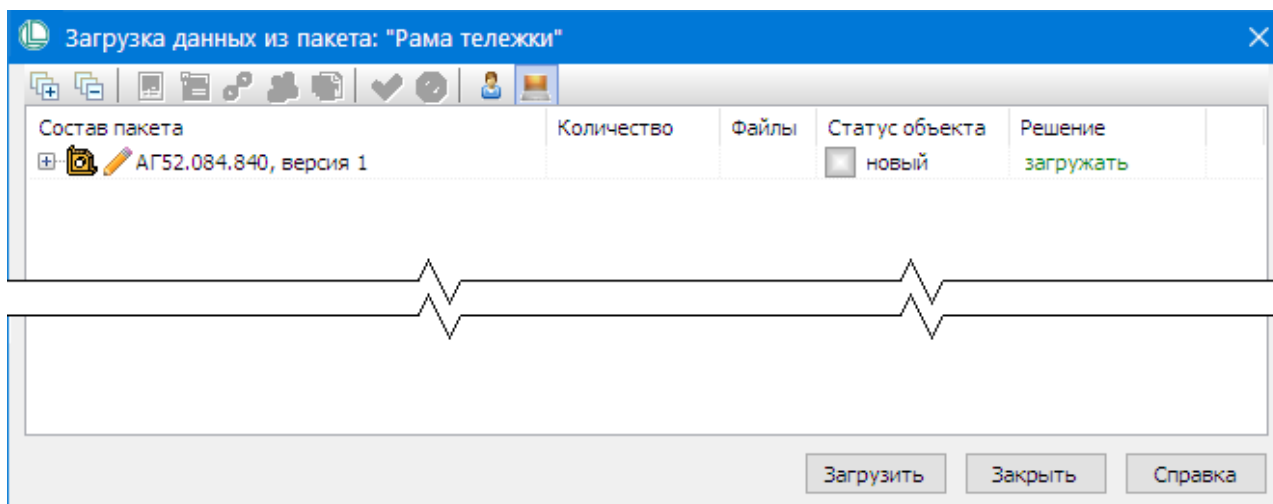
52.084.840



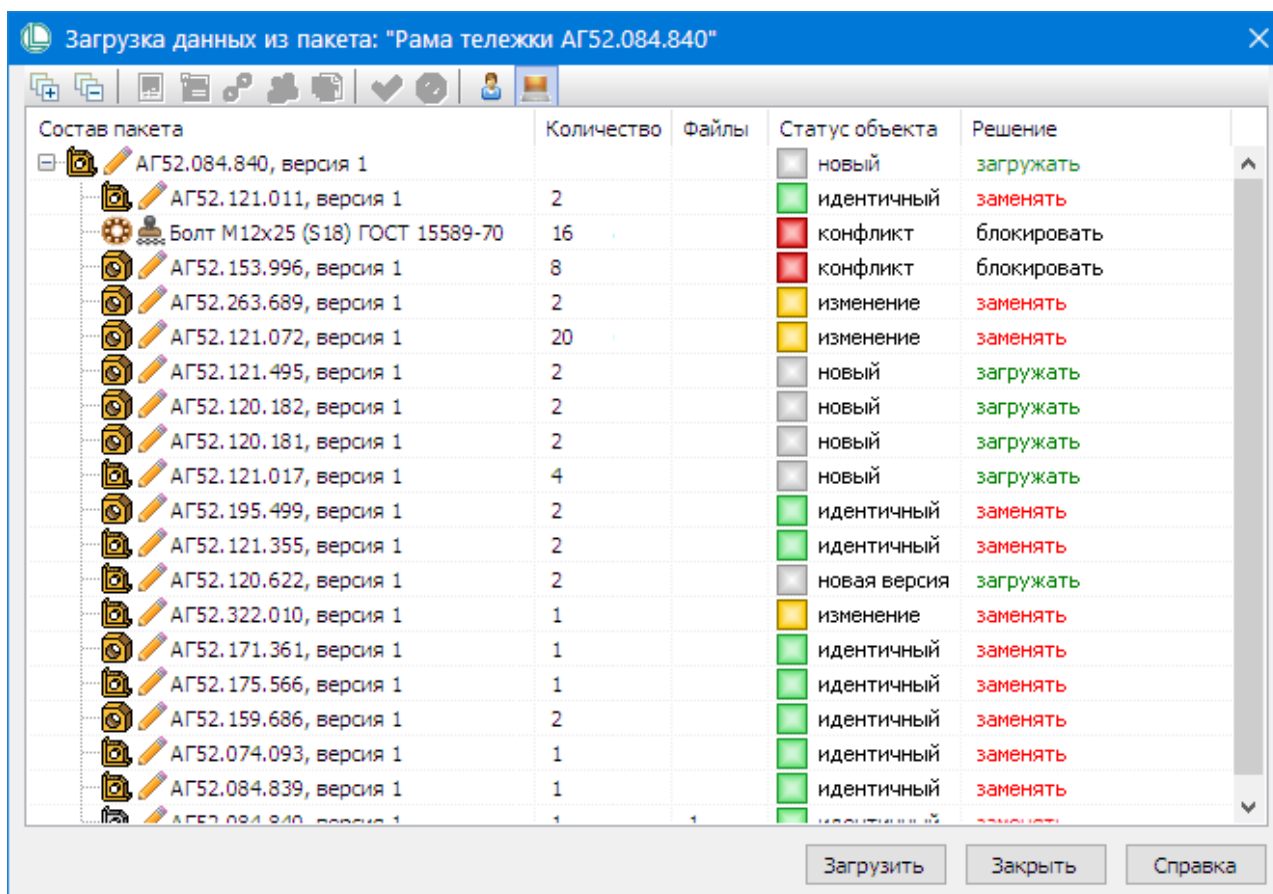
52.084.840



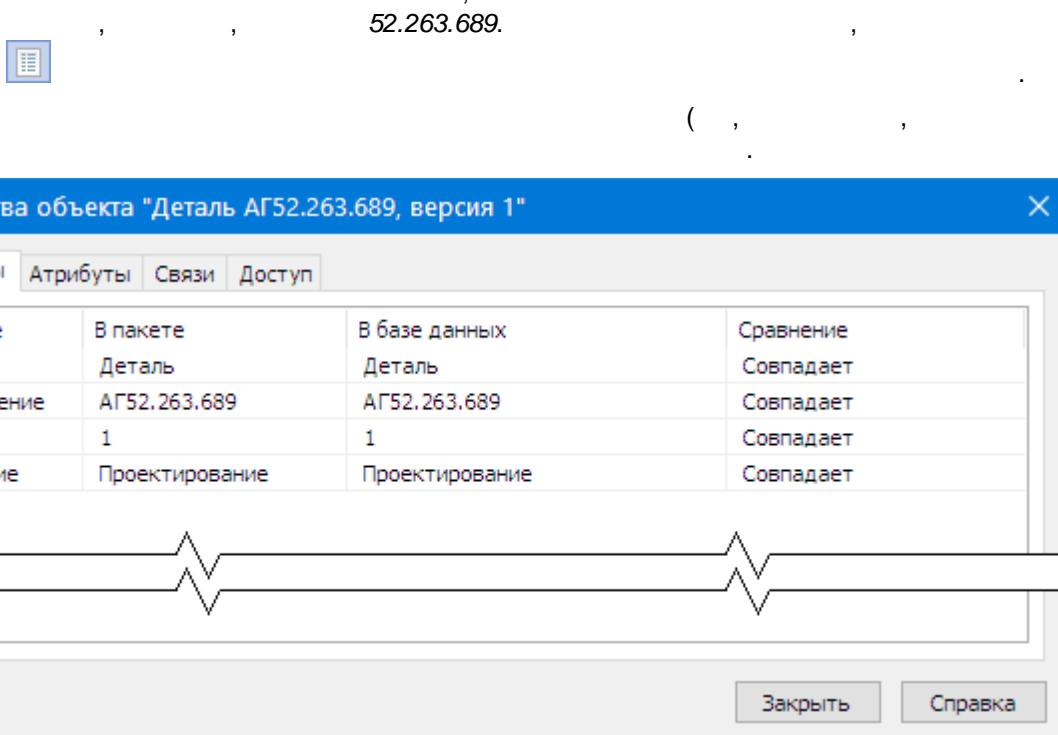
## Просмотр содержимого пакет выгруженных данных



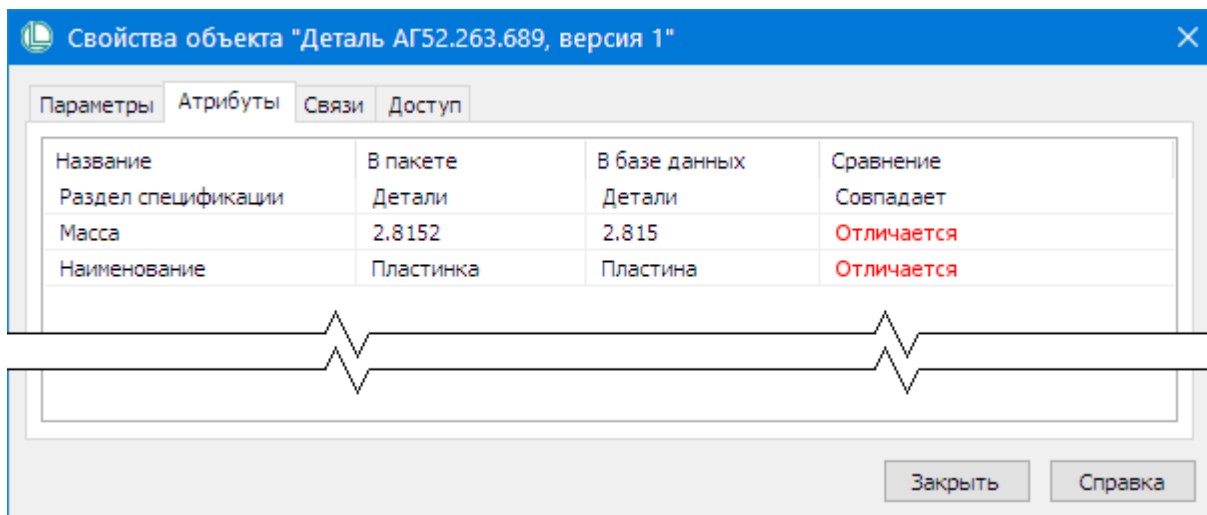
1.



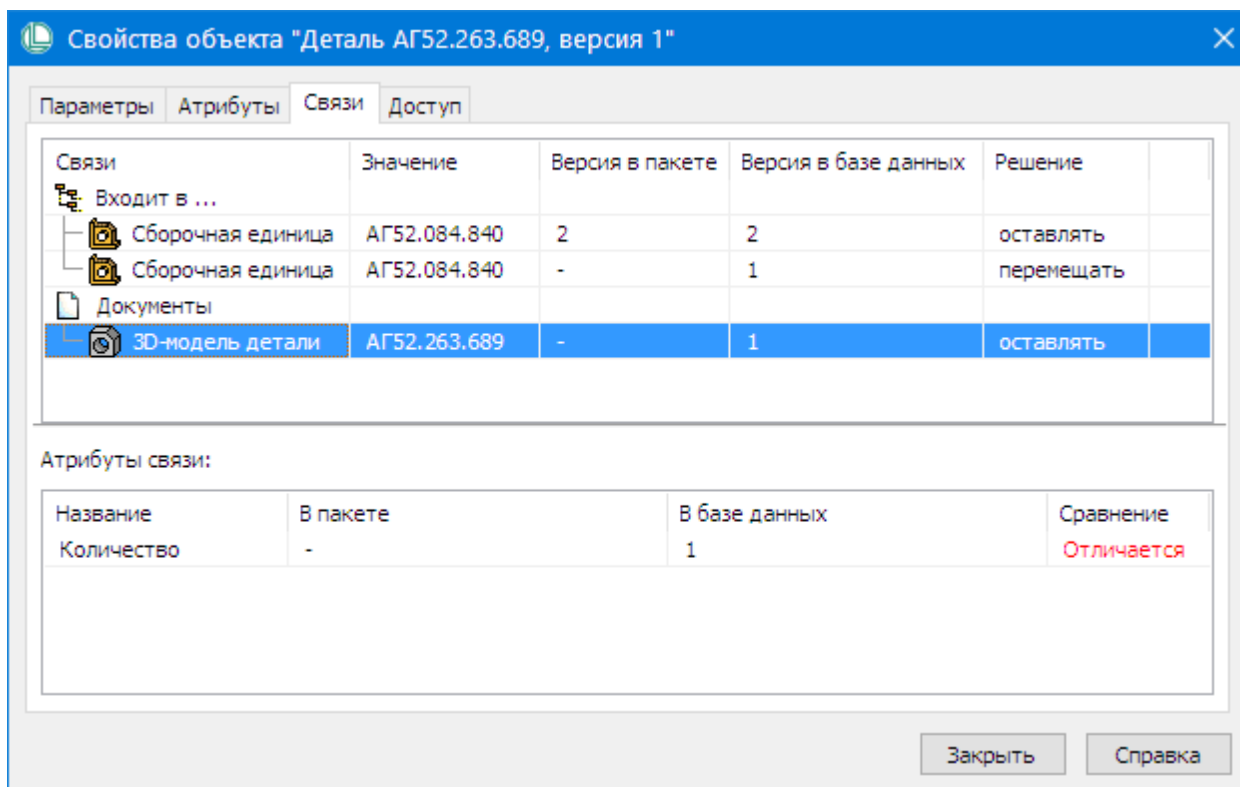
2.



3.



4.

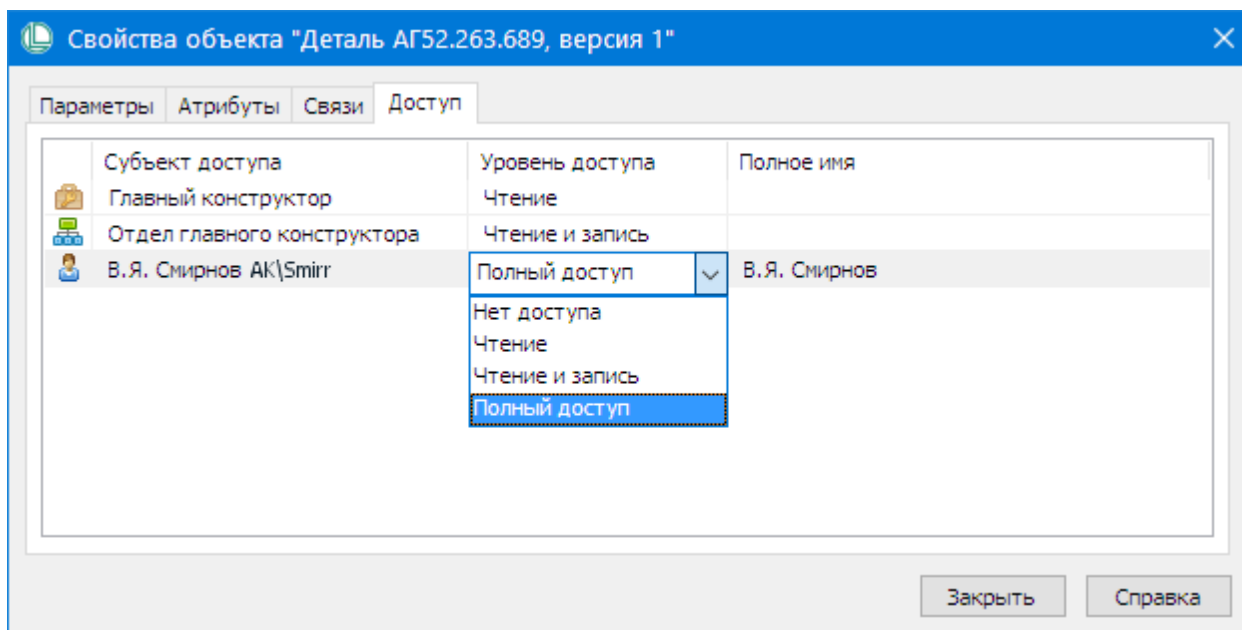


- - ;
- - ;
- - ;
- - ;

52.263.689 , 3D- , 1,

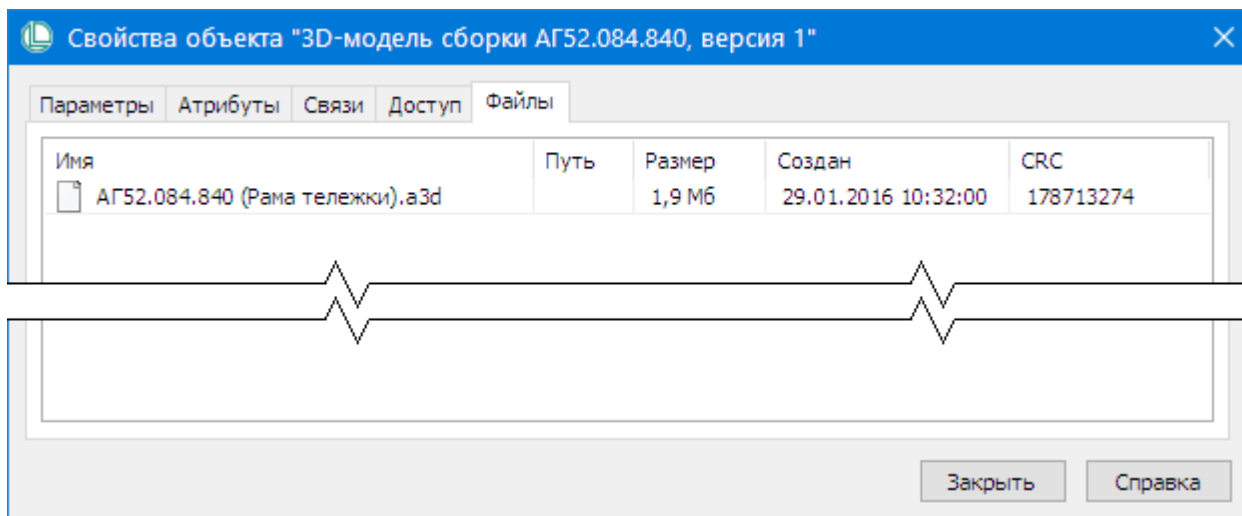
52.263.689

5.



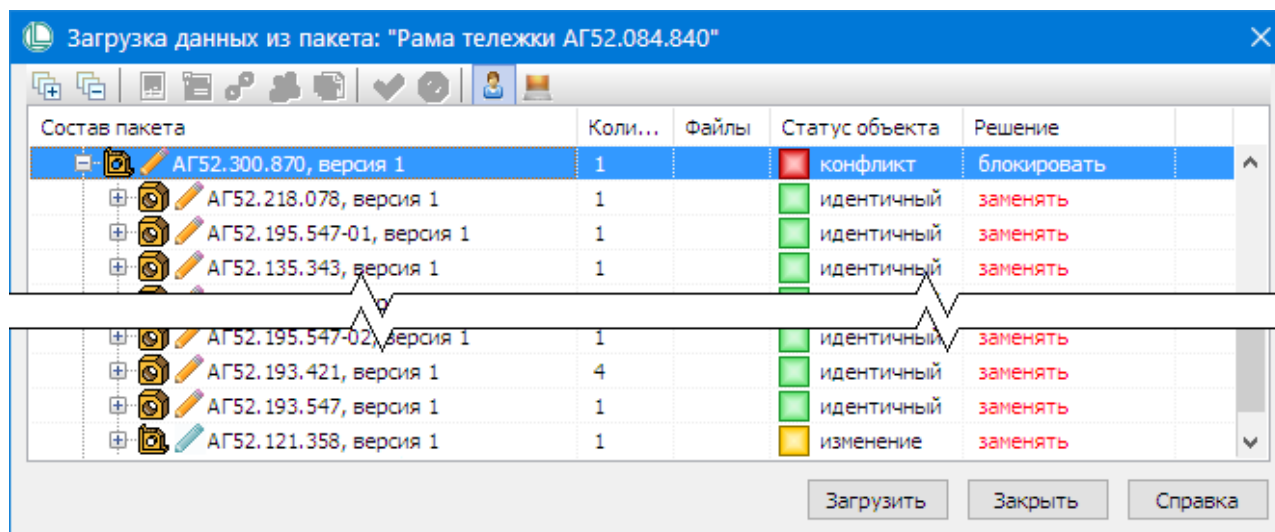
52.263.689

6. 3-D 52.084.840,

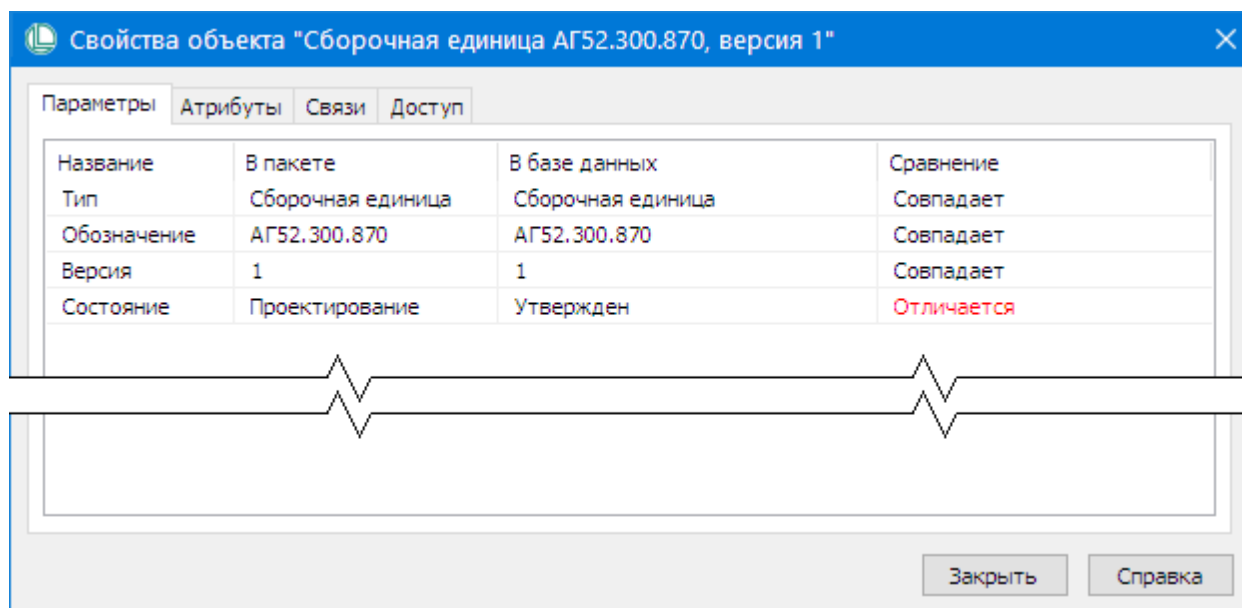


7.

52.300.870.

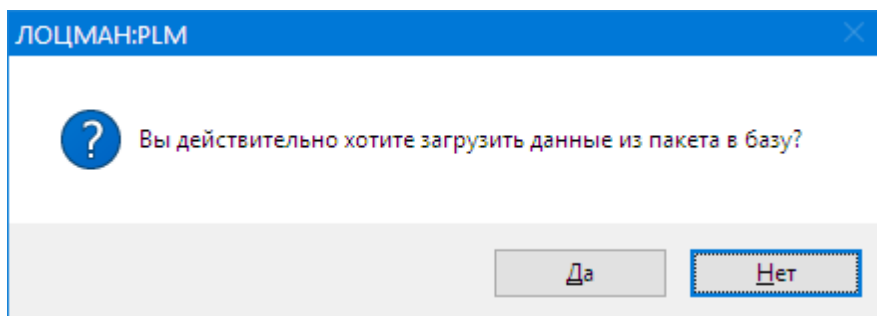


8.



## Загрузка информации





## 14.2.Обмен изменениями

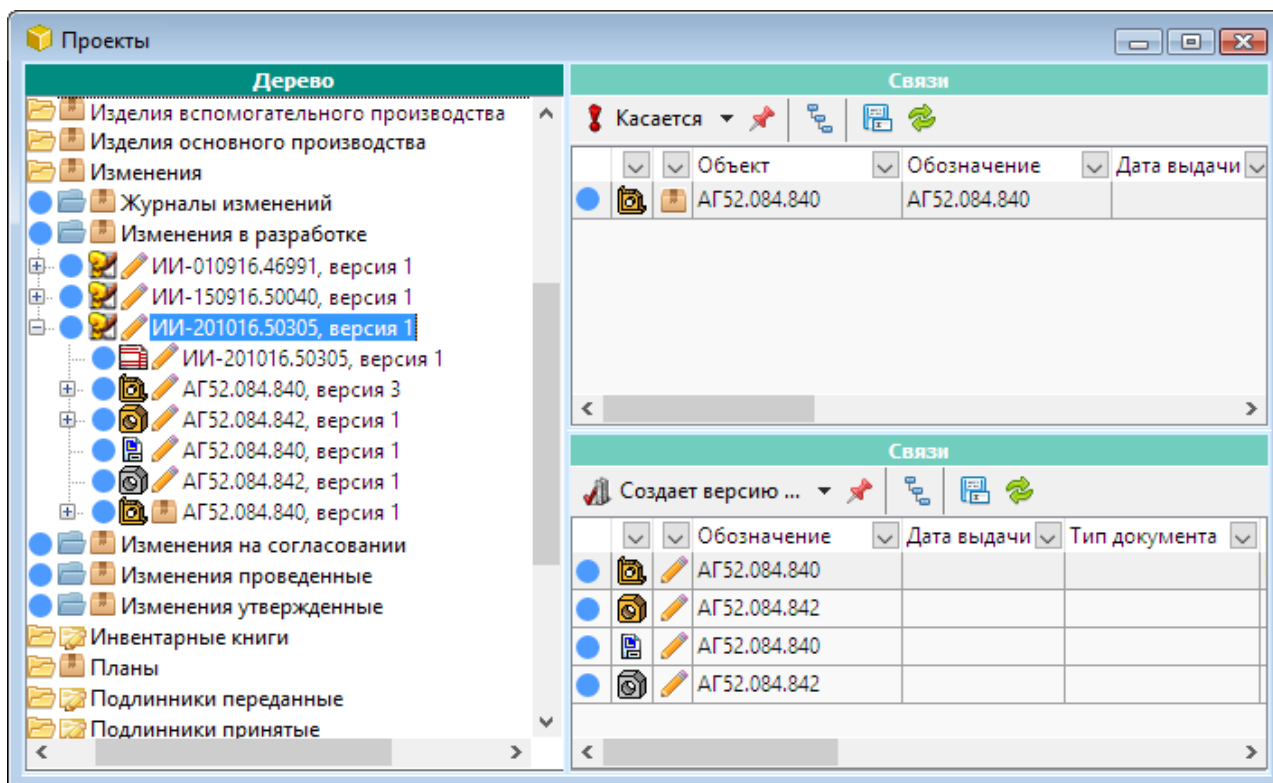
- 
- 
- 
- 

---

52.084.840

-201016.50305

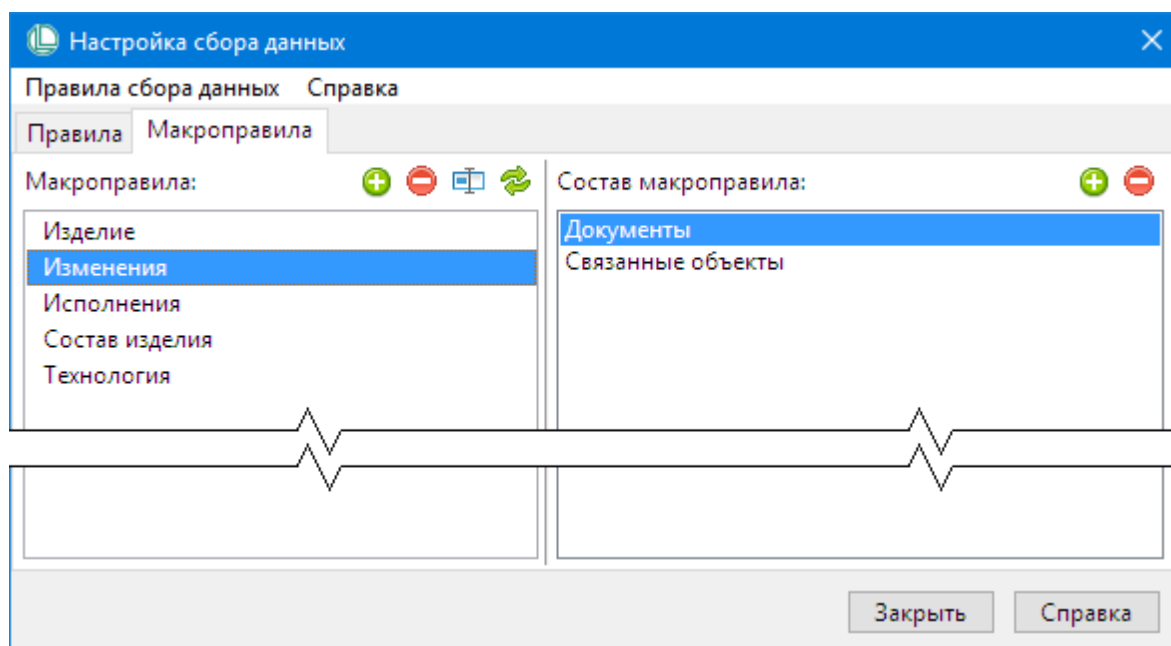
- 
-



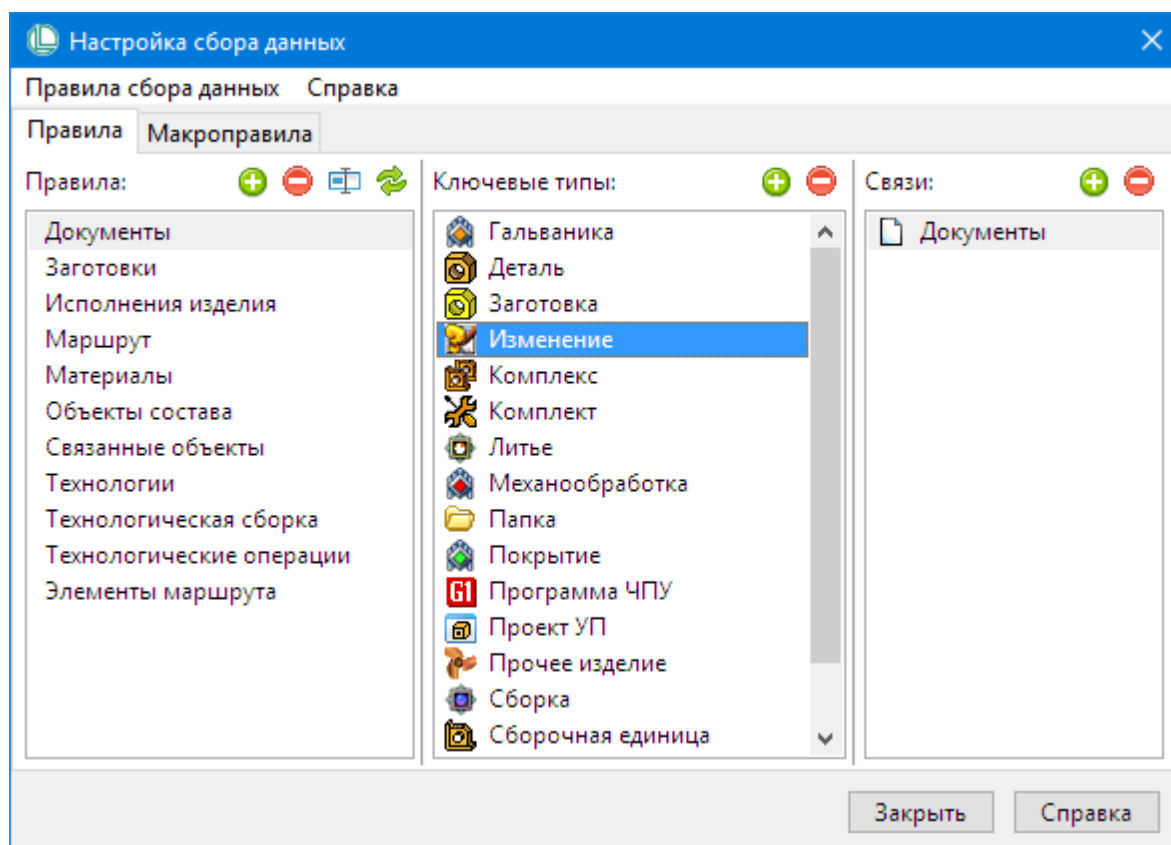
### 14.2.1. Выбор правил сбора данных

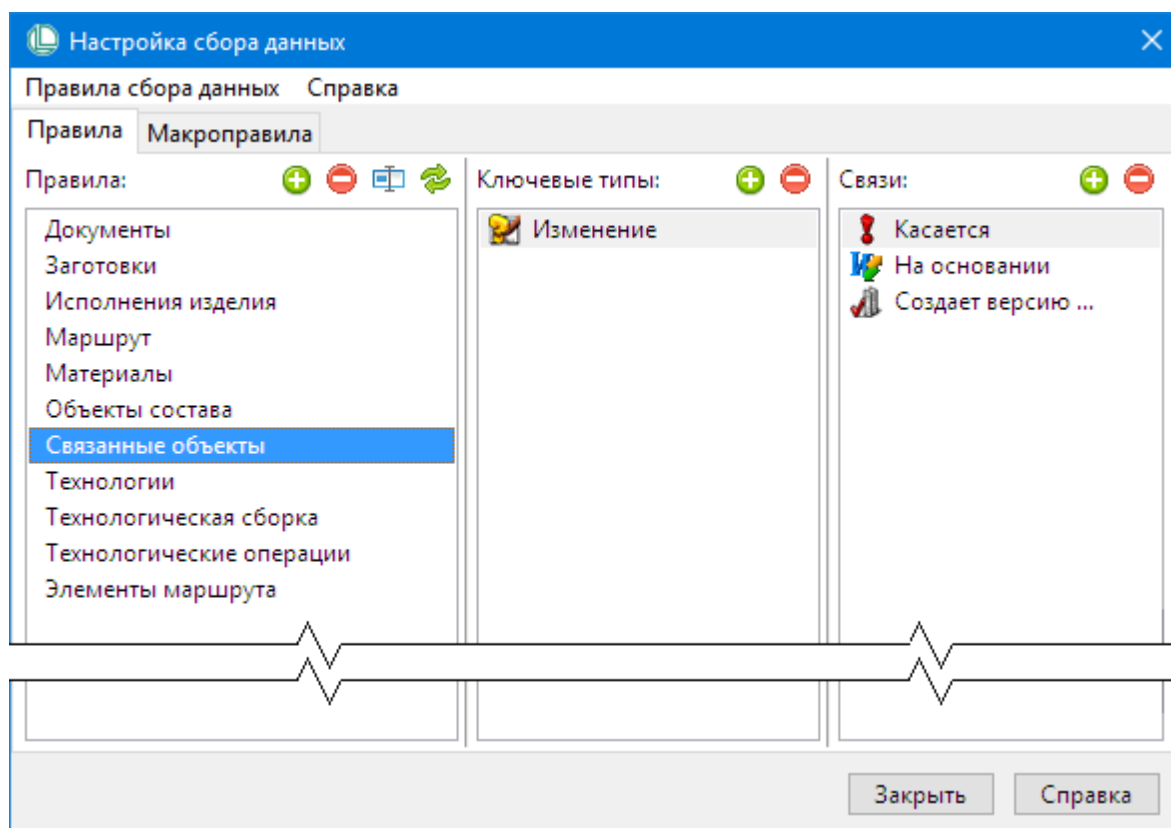
- 
- 

1.

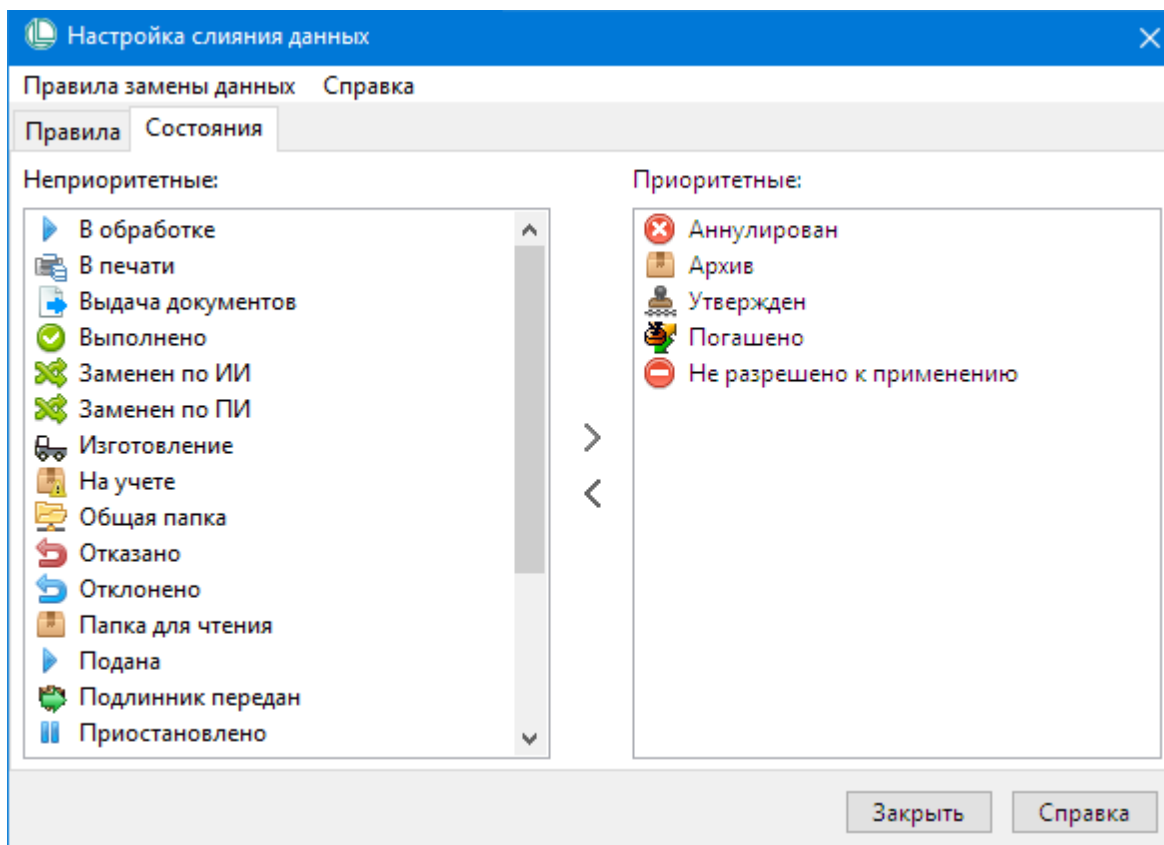


2.





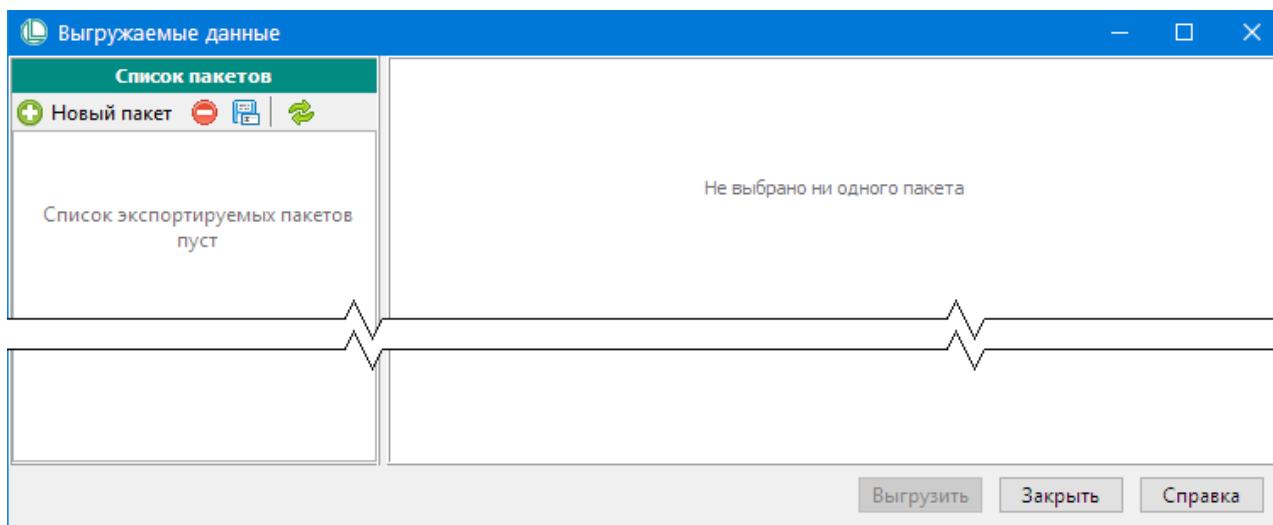
### 14.2.2. Определение списка приоритетных состояний



### 14.2.3. Сбор и выгрузка передаваемых данных

- \_\_\_\_\_;
- \_\_\_\_\_;
- \_\_\_\_\_;
- \_\_\_\_\_;
- \_\_\_\_\_.

### Вызов окна «Выгружаемые данные»



- 
- 

### Создание пакета передаваемых данных

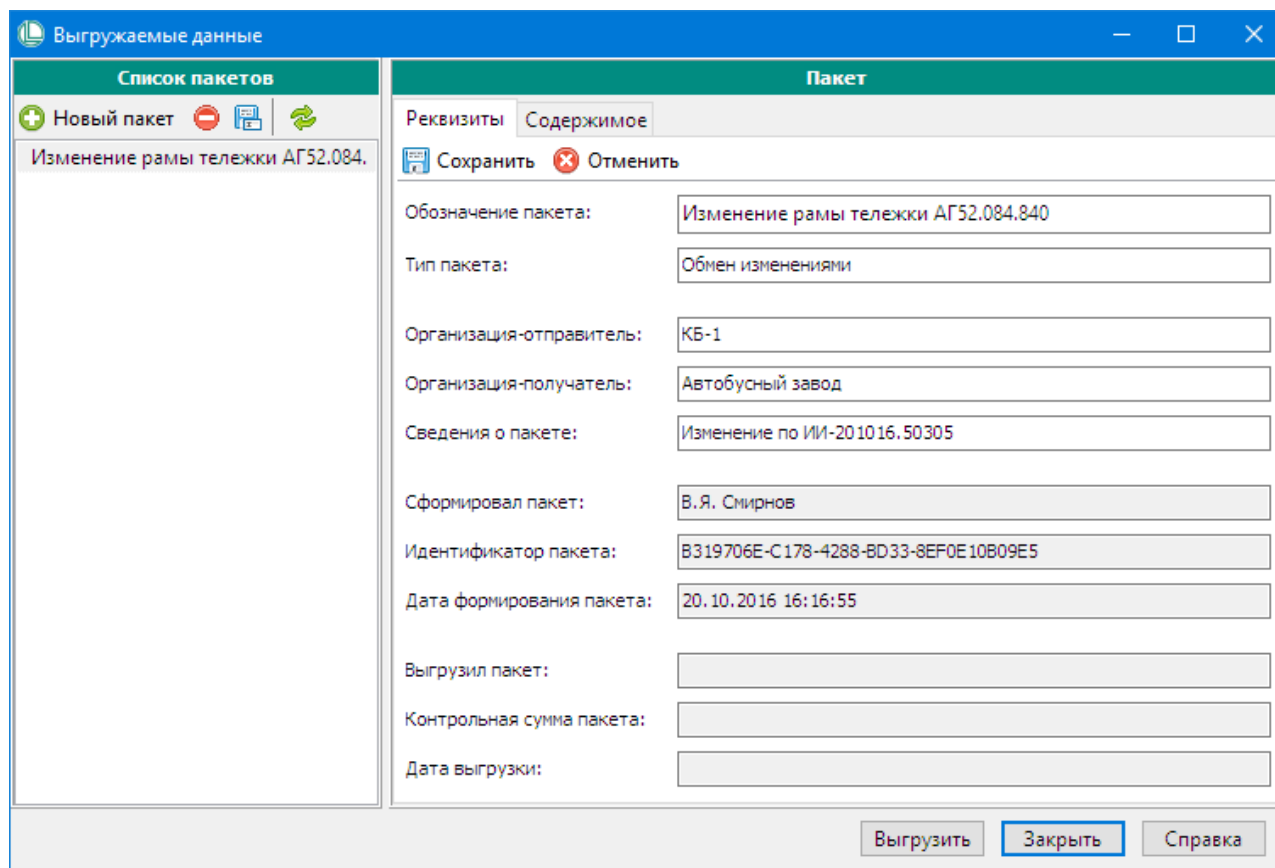
1.



2.

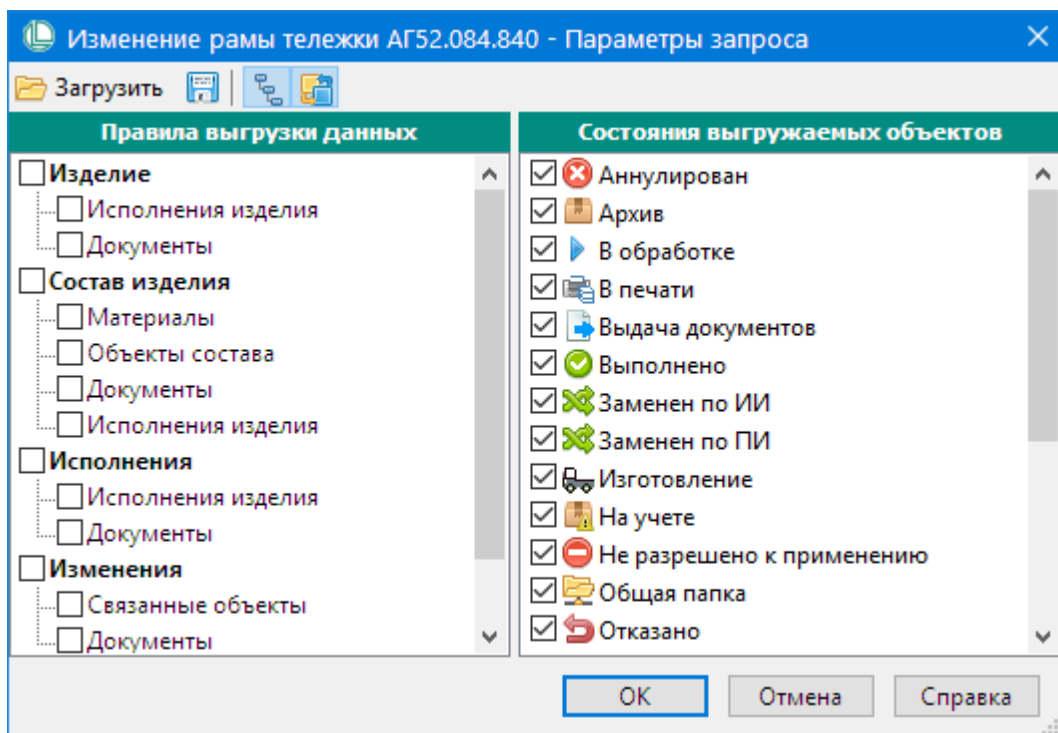
- ( , , 52.084.840);
- ( , , );
- ( , -1);
- ( , );
- ( , -201016.50305).

3.



4.

:PLM,



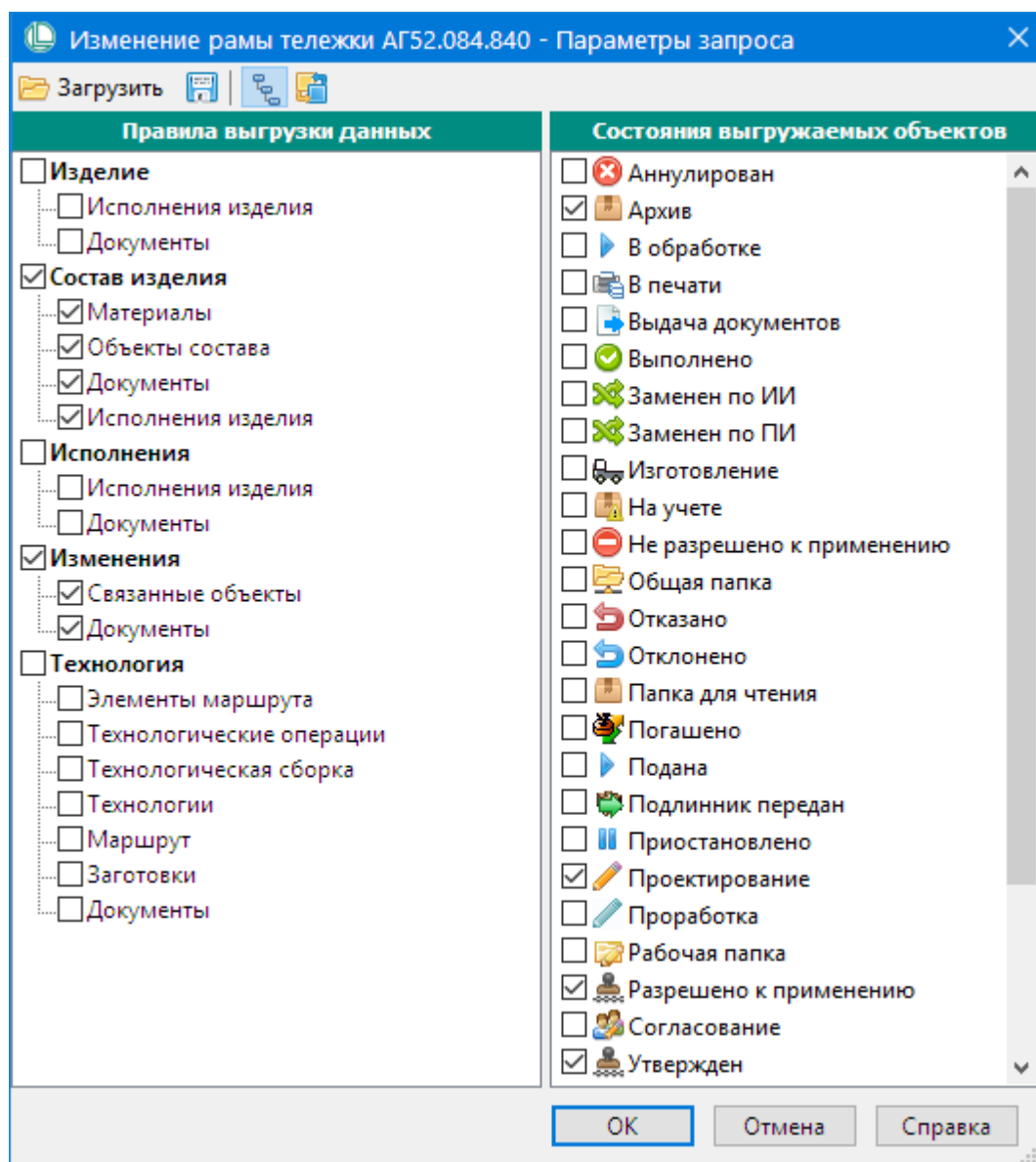
5.

6.

7.







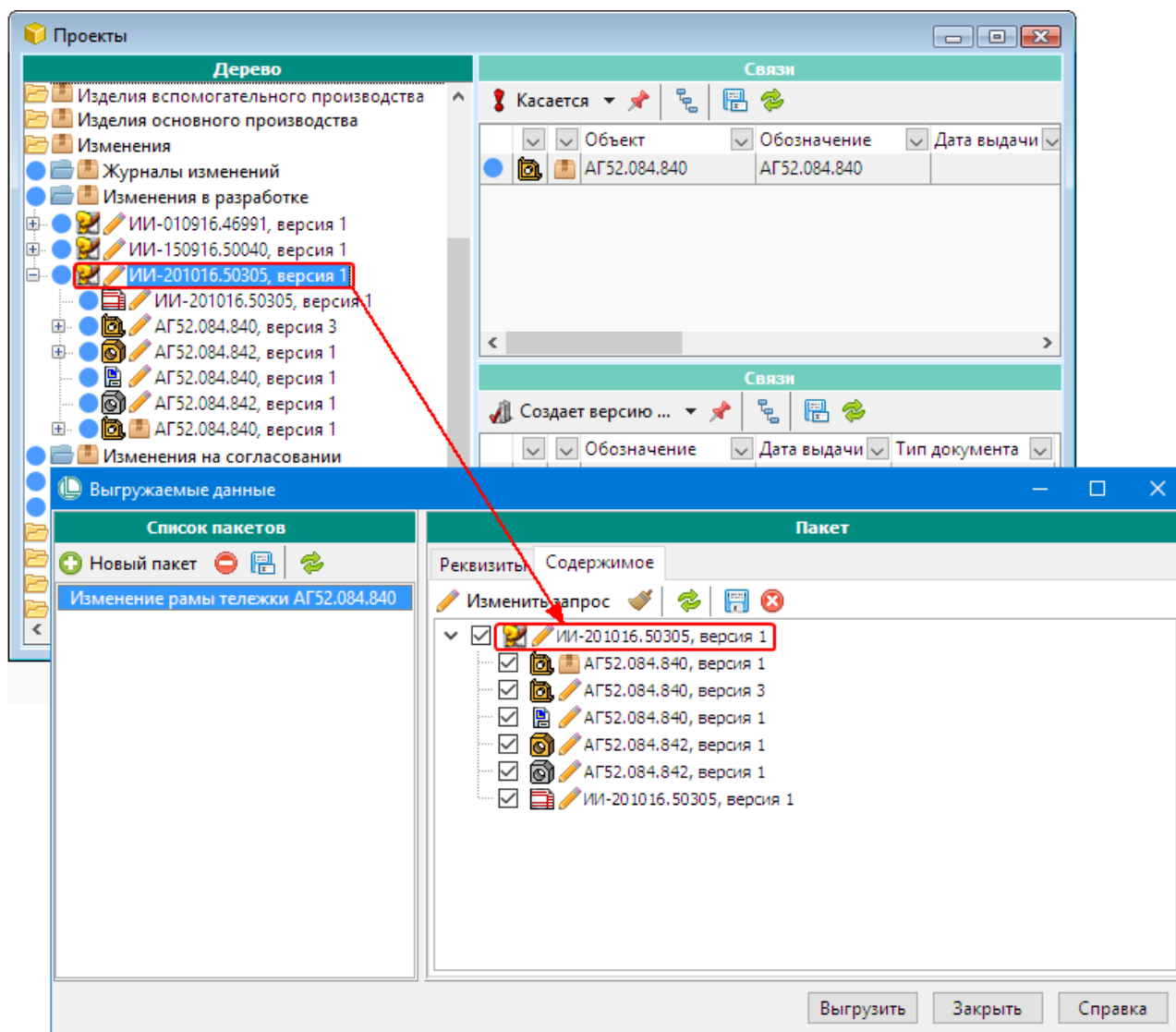
8.

9.

10.

11.

## Добавление в пакет исходного выгружаемого объекта



:PLM.

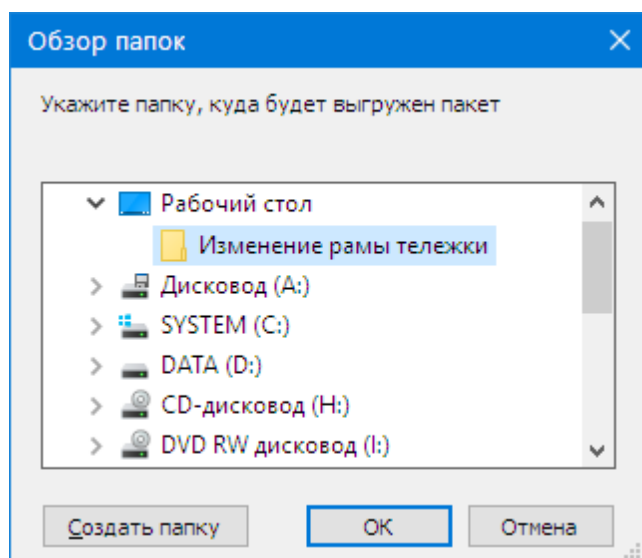
## Корректировка состава пакета



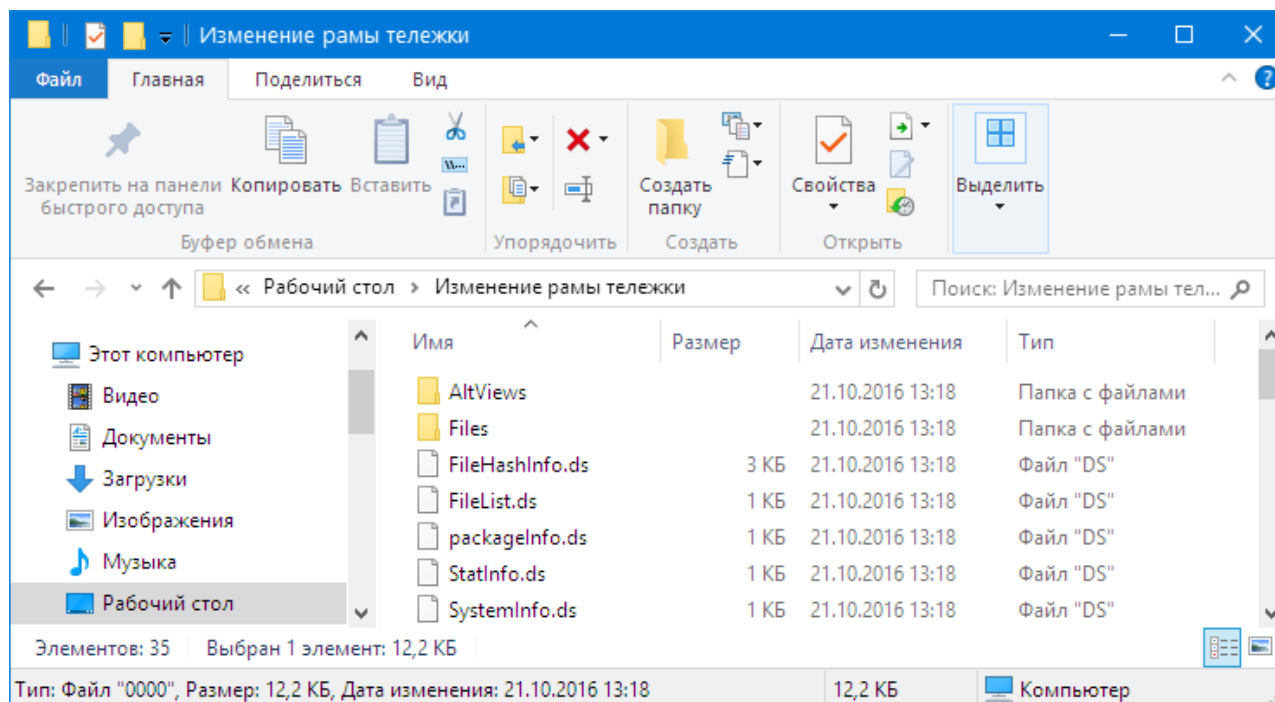


## Выгрузка пакета

Windows,



pdf-



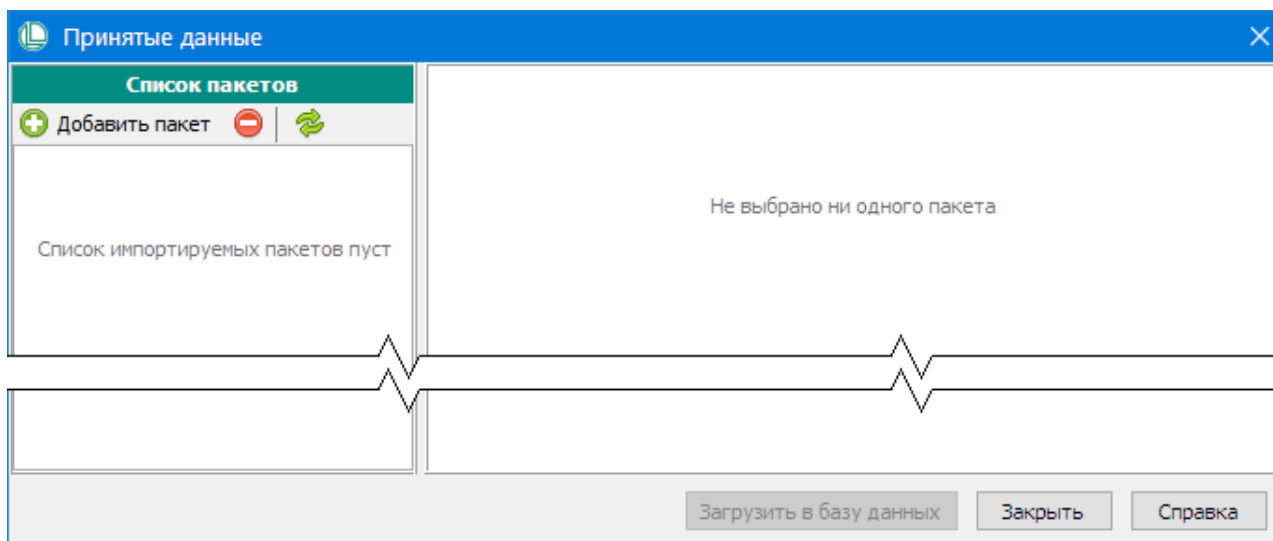
#### 14.2.4. Передача пакета выгруженных данных

:PLM

#### 14.2.5. Загрузка объектов и документов в принимающую базу данных

- \_\_\_\_\_;
- \_\_\_\_\_;
- \_\_\_\_\_;
- \_\_\_\_\_.

#### Вызов окна «Принятые данные»

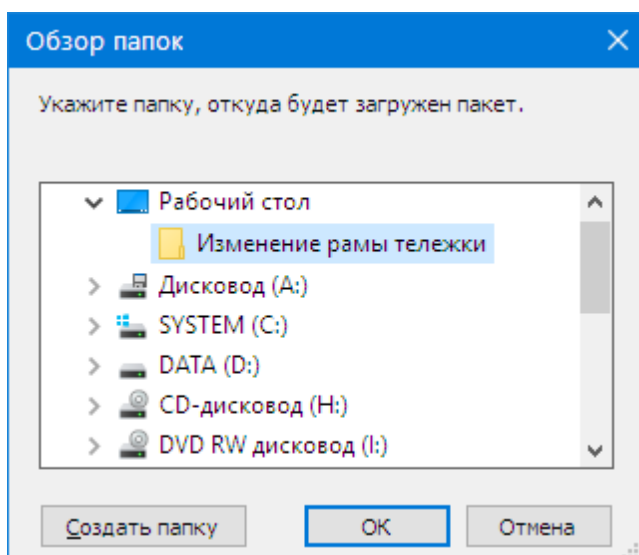


- 
- 
- 

### Добавление пакета выгруженных данных в список принятых данных



Windows,



)

Принятые данные

Список пакетов

Добавить пакет

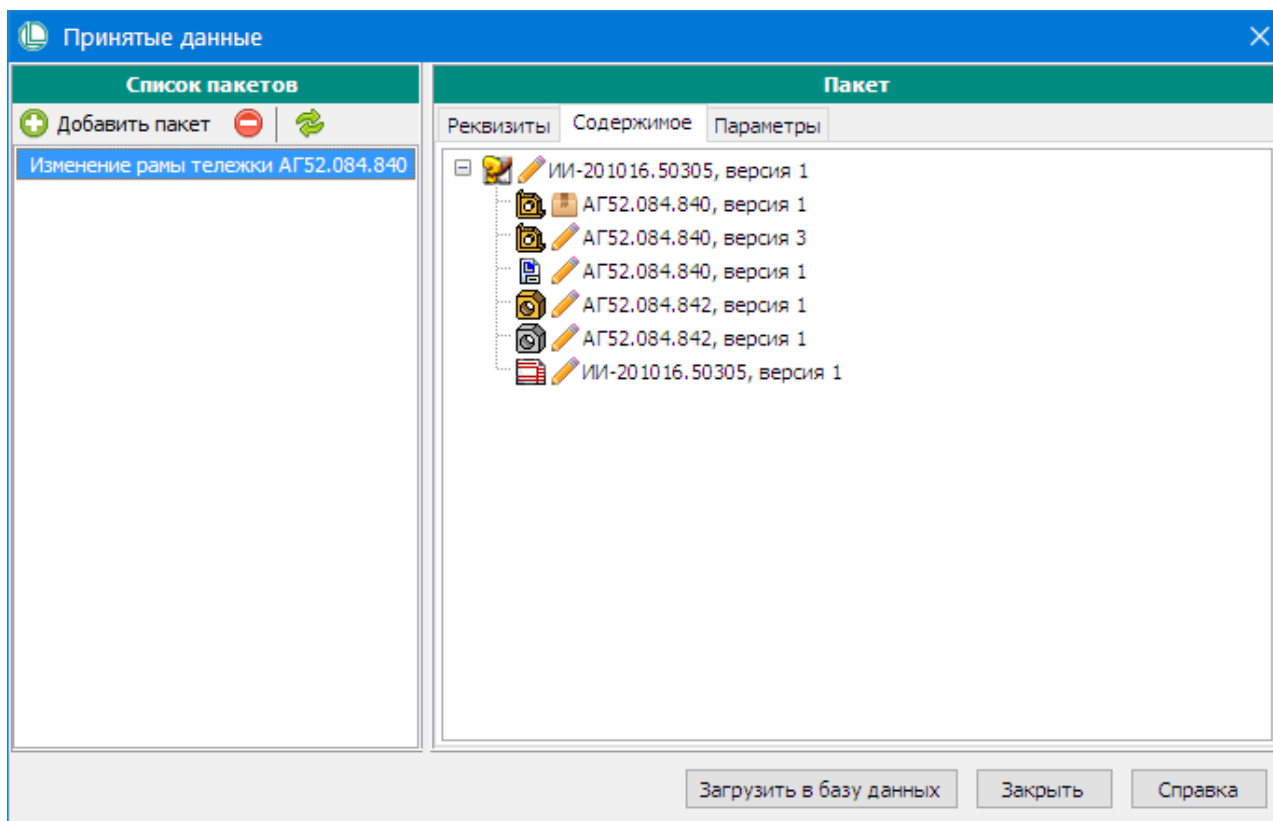
Изменение рамы тележки АГ52.084.840

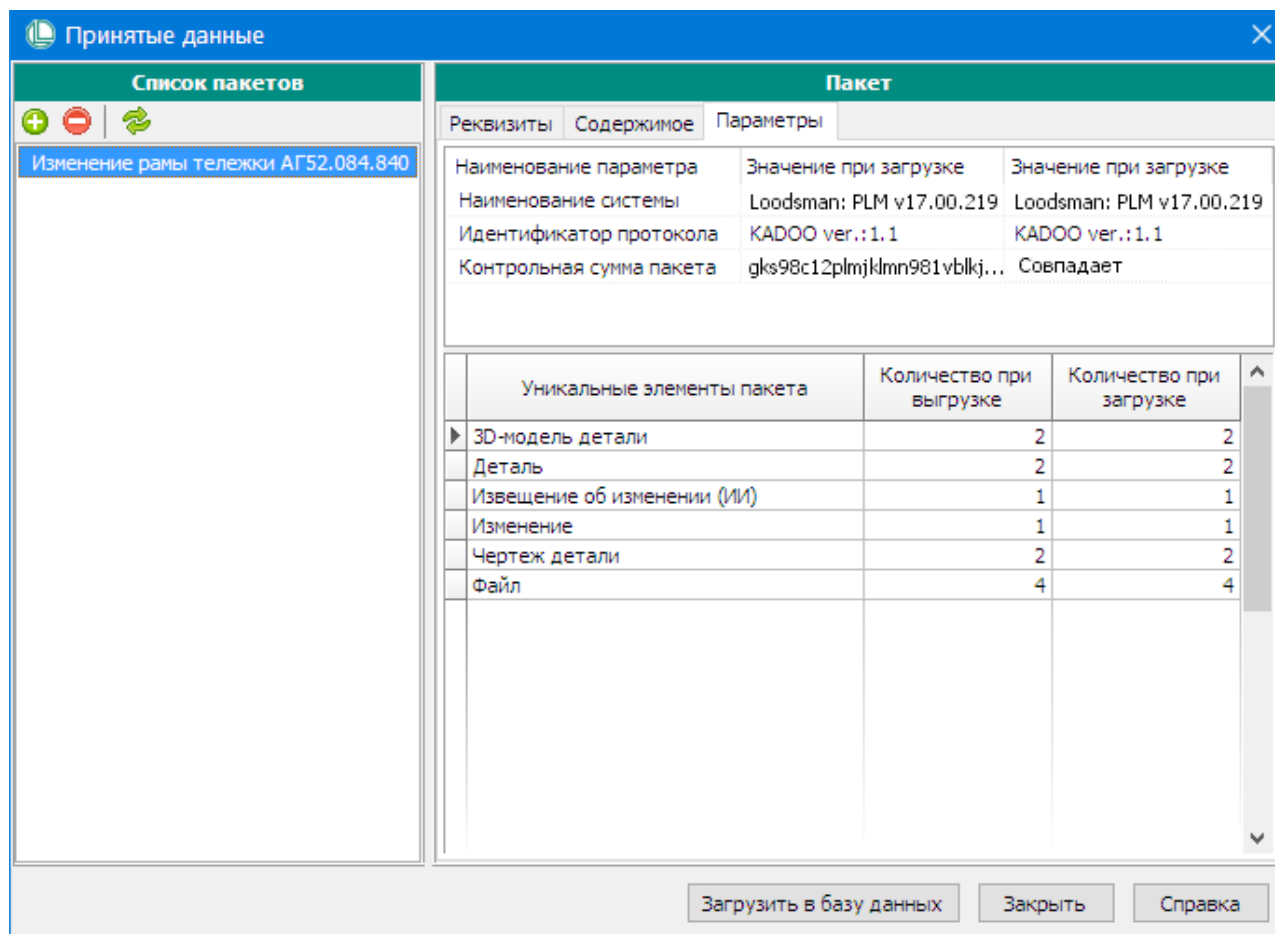
Реквизиты | Содержимое | Параметры

Обозначение пакета:	Изменение рамы тележки АГ52.084.840
Тип пакета:	Обмен изменениями
Организация-отправитель:	КБ-1
Организация-получатель:	Автобусный завод
Сведения о пакете:	Изменение по ИИ-201016.50305
Сформировал пакет:	В.Я. Смирнов
Идентификатор пакета:	DAAFB8D8-FF92-45CF-87D2-D78A271FB4AC
Дата формирования пакета:	21.10.2016 10:34:24
Выгрузил пакет:	В.Я. Смирнов
Дата выгрузки:	21.10.2016 13:18:25
Загрузил пакет:	Admin
Дата загрузки:	21.10.2016 14:08:07

Загрузить в базу данных    Закрыть    Справка

52.084.840

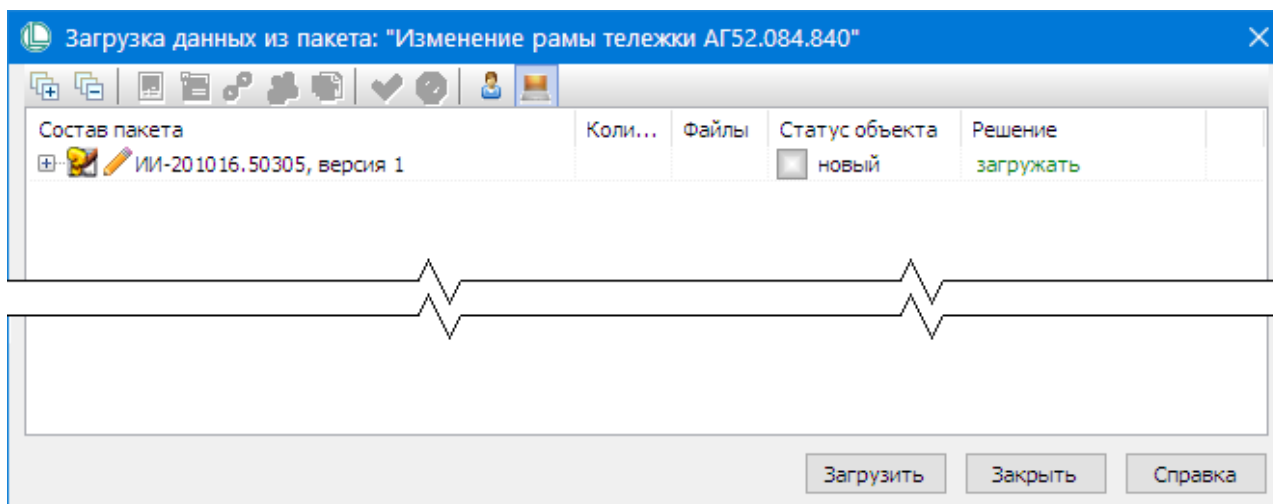




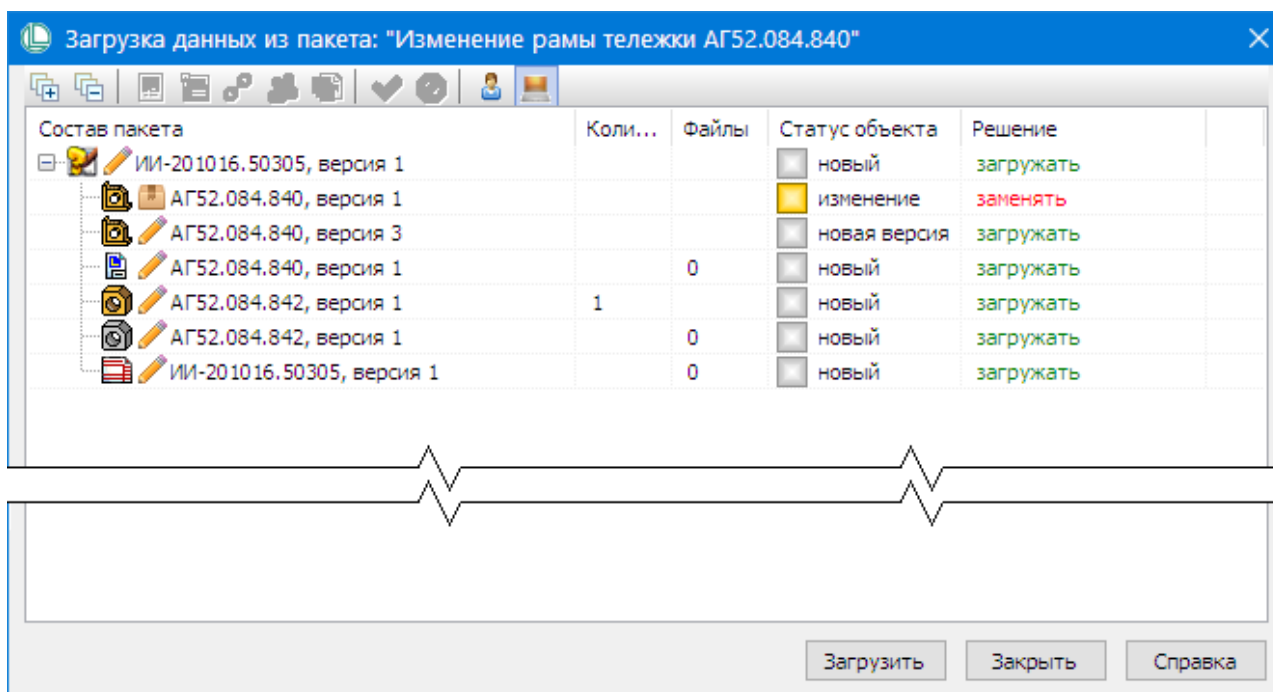
- ;
- ;

### Просмотр содержимого пакета и загрузка пакета в базу данных





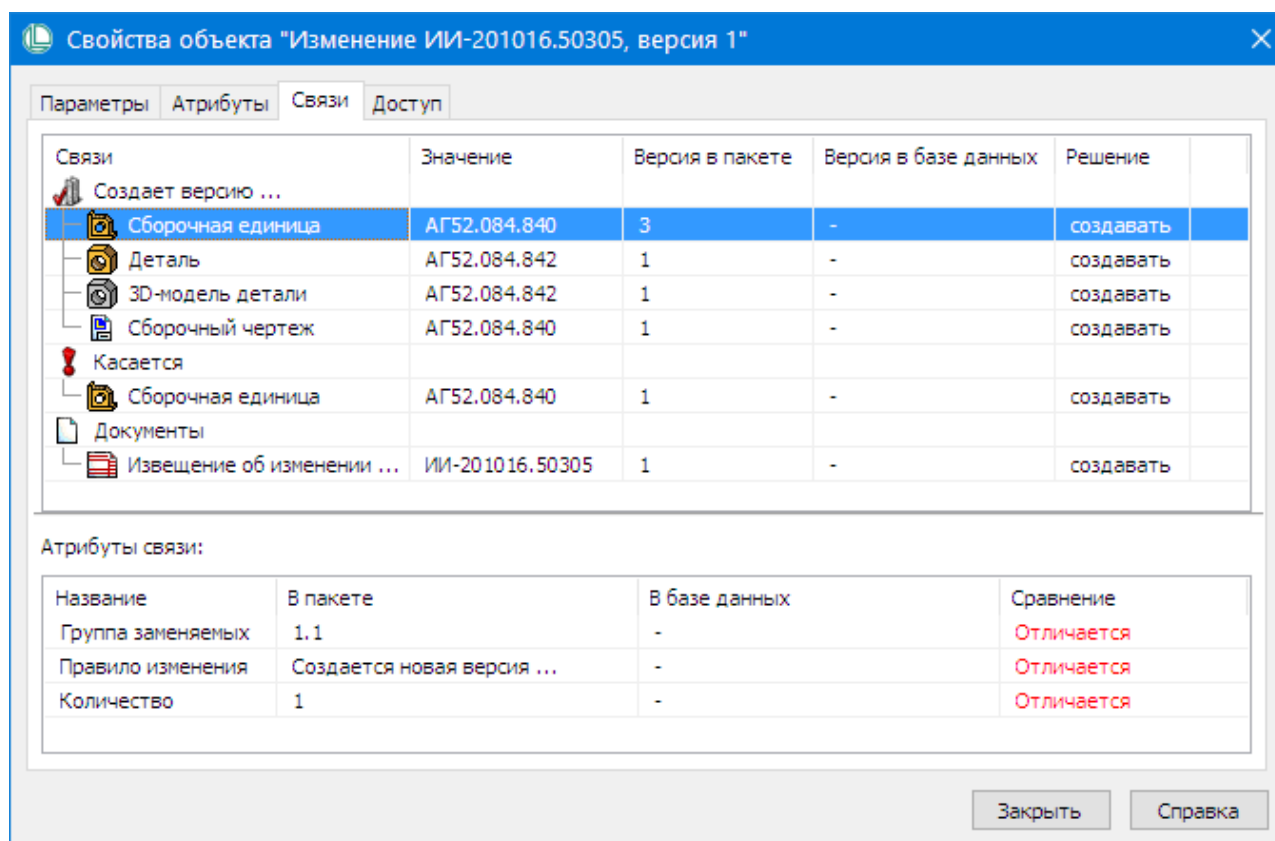
1. «+»,



- А 52.084.840, ерс 1 – ;
- А 52.084.840, ерс 1 – ;
- ;

2. -201016.50305,



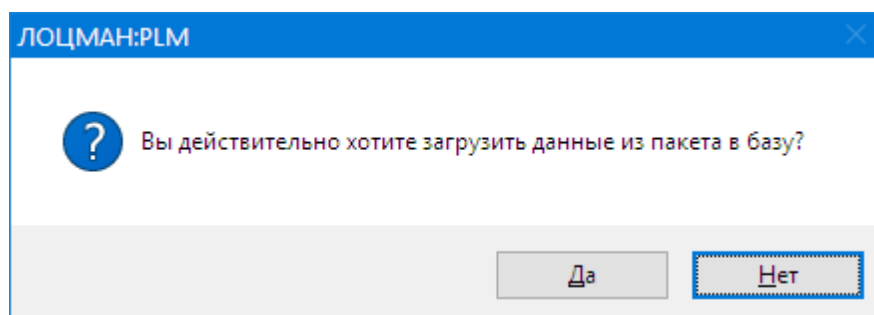


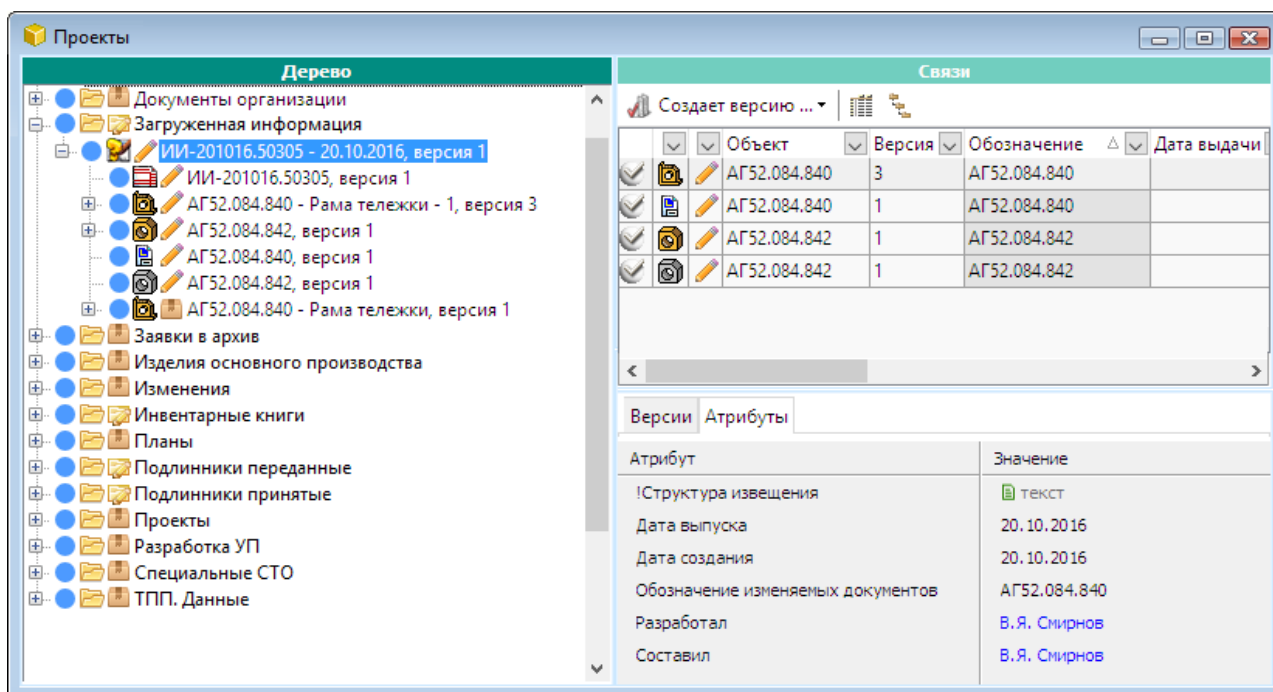
- , ;
- , ;
- , ;
- , ;
- , ;

3.

4.

## Загрузка информации







## 15. Техническая поддержка и сопровождение

« - - » ( 5022043938) ( ),  
:PLM ( , ) ( ),

16 2015 . 1236,  
23 2017 . 325 «

- , . . 16 17, :
- , , , .
- , - , .
- , , .
- , .
- , .

:PLM ( , )

[support.ascon.ru](http://support.ascon.ru).

- [sd.ascon.ru](http://sd.ascon.ru) ( ServiceDESK — ( ) ( ) ).

ServiceDESK;

- : [support@ascon.ru](mailto:support@ascon.ru);
- : 8 (800) 700-00-78 ( ), 8 (812) 703-39-34.
- - ( ): [forum.ascon.ru](http://forum.ascon.ru).  
:PLM 1 ( )

- , . ( « » ) ( — ) .

- : ( ) — , ,

- ( )—
- ( ),
- /
- :
- ;
- ( );

« » :

	5/8	8	16	40

( )	
( )	
2- ( )	
. SP, HotFi ,	

2-	
SD	8 (800) 700 00 78.
	SD
2-	(FAQ). 1-

« - - »  
5022043938

Web- : [www.ascon.ru](http://www.ascon.ru).

Web- : [support.ascon.ru](http://support.ascon.ru).

E-mail : [support@ascon.ru](mailto:support@ascon.ru).

E-mail: [info@ascon.ru](mailto:info@ascon.ru).

: 8 (800) 700-00-78 ( ),

: [pravo@ascon.ru](mailto:pravo@ascon.ru).

## - С -

Сопровождение 101

## - В -

Выгрузка 26, 33, 39

## - Д -

Добавление

- исходного объекта 29
- пакета 39
- связей 23, 24
- типов 22

## - Ж -

Журнал 12

## - З -

Загрузка 37, 40

## - И -

Исходный объект 29

## - К -

Конфликт 43

## - М -

Макроправила

- переименование 18
- сбора данных 17
- создание 18
- состав 18

Метаданные 43

Модуль загрузки данных 6

Модуль настройки 6

Модуль сбора и выгрузки данных 6

## - Н -

Настройка

- приема данных 19

- сбора данных 14

- слияния данных 19

## - П -

Пакет

- выгрузка 33
- добавление в список 39
- загрузка 37
- передача 35
- просмотр параметров 39

Переименование

- макроправила 18
- правила 16

Подсистема обмена данными 6

Права доступа

- назначение 46

Правила

- замены данных 19
- переименование 16
- приема данных 19
- сбора данных 15
- создание 16

Правила сбора

- импорт 52, 57
- экспорт 50, 55

Приоритетное состояние 20

Просмотр

- атрибутов 44
- параметров 44
- связей 45
- списка файлов 47

## - С -

Сбор данных 26

- подготовка 14
- правила 15
- условия 28

Создание

- макроправила 17, 18
- пакета 27
- правила 16
- состав макроправила 18
- списка приоритетных состояний 20

## - Т -

Техническая поддержка 101